

3340 Waidhofen an der Ybbs, Weyrerstraße 21



WOHNUNGSDATENBLATT TOP 5

Rechtsform: Miete
Beziehbar ab: sofort

HWB = 70,00 kWh/m²a

2

Anz. Zimmer

56,5

Nutzfläche

1996

Baujahr

Finanzierung

Variante 1

Monatliche Belastung 374,82 €

Eigenmittel 12.864,61 €

Variante 2

Monatliche Belastung 437,29 €

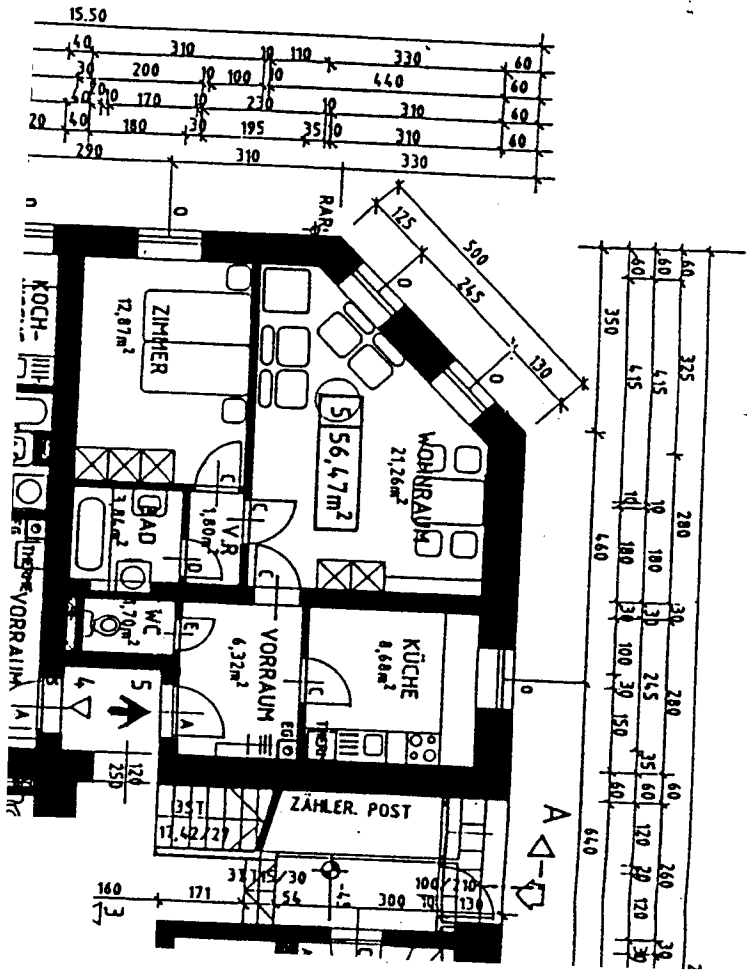
Eigenmittel 4.500,00 €

*Miete inkl. BK und USt., exkl. Heizung und Strom
Wohnzuschuss Modell 2009 möglich*

Weitere Auskünfte

Beratung Wiedervermietung: 01/505 87 75 DW 5555





15.50	40	310	10	110	330	60
30	200	10	100	440	60	
60	170	10	230	310	60	
20	180	30	195	310	60	
290	310	330				

60	325	280	30	280	60	260	30
60	415	180	30	265	35	60	30
40	415	180	30	100	30	150	30
350	460	460	60	120	20	170	30
				660			