

3830 Waidhofen an der Thaya, Franz Gföller-Straße 93



## WOHNUNGSDATENBLATT

### RH 1

Rechtsform: Miete mit Kaufoption  
Beziehbar ab: 01.05.2022

HWB = 20,70 kWh/m<sup>2</sup>a

**4**

Anz. Zimmer

**100,05**

Nutzfläche

**2016**

Baujahr

#### Finanzierung

Variante 1

Monatliche Belastung 731,23 €

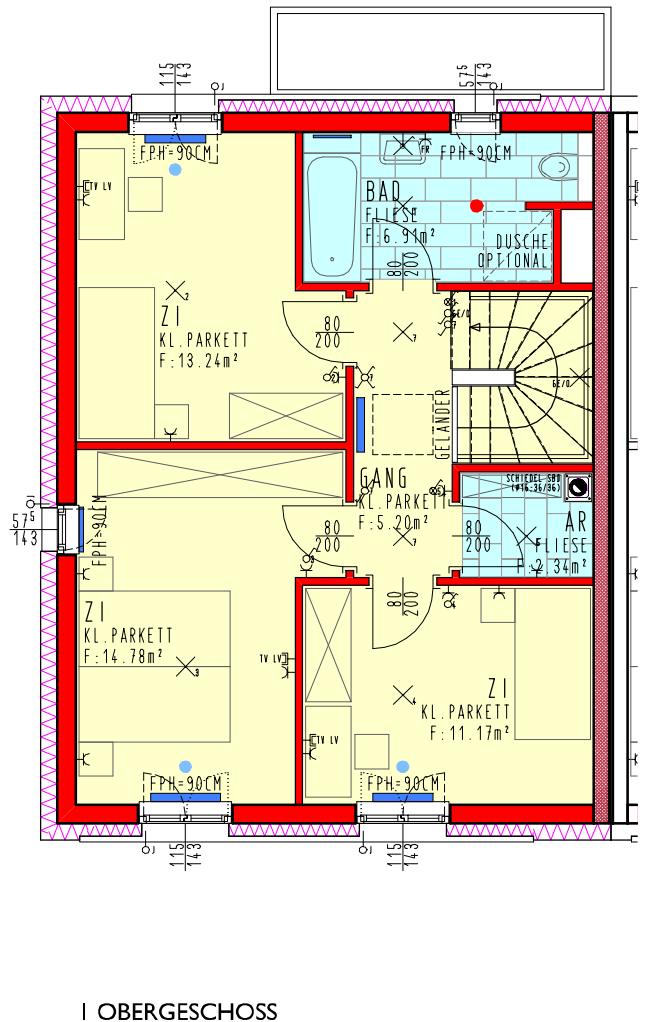
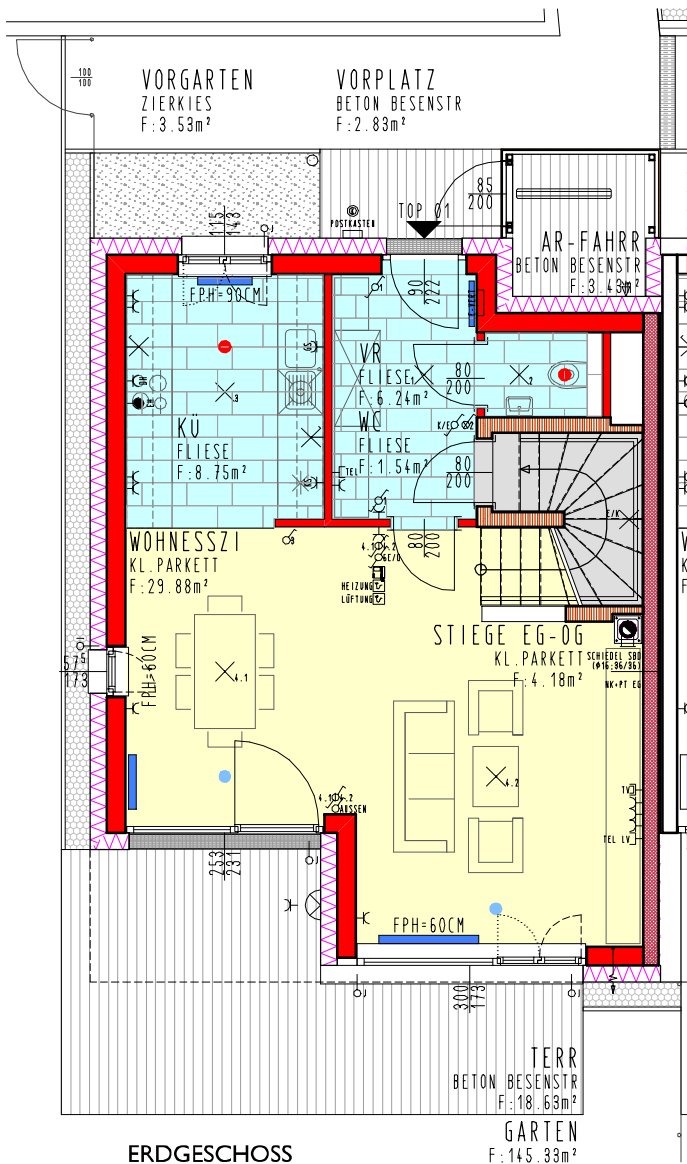
Eigenmittel 26.250,00 €

*Miete inkl. BK und USt., exkl. Heizung und Strom  
Wohnzuschuss Modell 2009 möglich*

#### Weitere Auskünfte

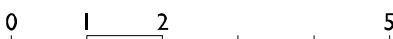
Beratung Wiedervermietung: 01/505 87 75 DW 5555





**LEGENDE:**

- ZIEGEL
- STAHLBETON
- GIPSKARTON
- DÄMMUNG
- PARKETT
- FLIESE
- ESTRICH / BETON VERSIEGELT
- BETON BESENSTRICH



ALLE MASSE SIND ROHBAUMASSE UND NICHT ALS GRUNDLAGE FÜR DIE EINRICHTUNG ZU VERWENDEN! DIE DARGESTELLTE MÖBLIERUNG WIRD NICHT AUSGEFÜHRT UND STELLT LEDIGLICH EINEN VORSCHLAG DES ARCHITECTEN DAR!



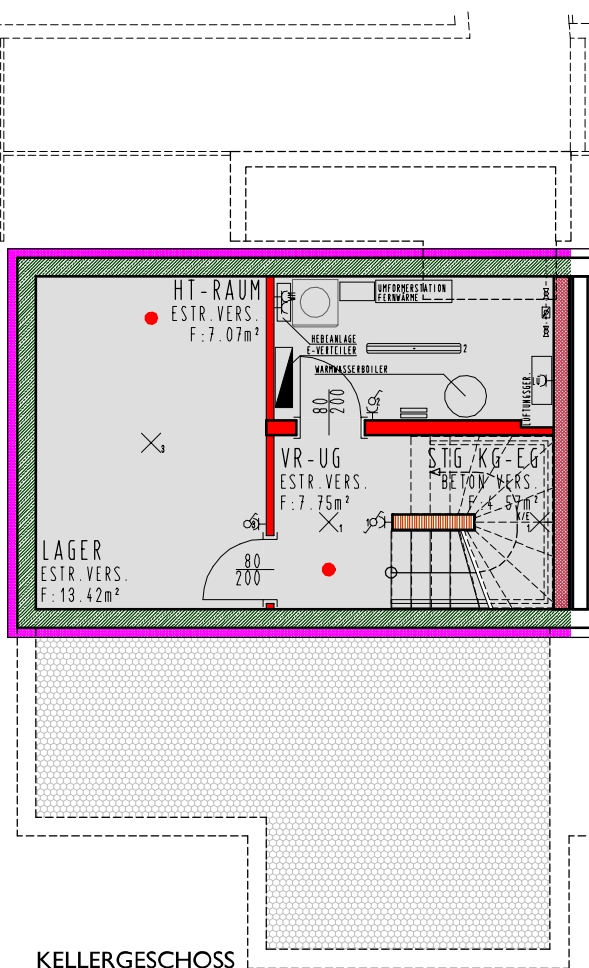
HAUS A / TOP 01	
WNF:	100.05 m <sup>2</sup>
KELLER:	28.24 m <sup>2</sup>
AR-FAHRR.:	3.43 m <sup>2</sup>
TERRASSE:	18.63 m <sup>2</sup>
VORPLATZ:	2.83 m <sup>2</sup>
VORGARTEN:	3.53 m <sup>2</sup>
GARTEN:	145.33 m <sup>2</sup>



LEGENDE:

- ZIEGEL
- STAHLBETON
- GIPSKARTON
- DÄMMUNG
- PARKETT
- FLIESE
- ESTRICH / BETON VERSIEGELT
- BETON BESENSTRICH

0 1 2 5



ALLE MASSE SIND ROHBAUMASSE UND NICHT ALS GRUNDLAGE FÜR DIE EINRICHTUNG ZU VERWENDEN! DIE DARGESTELLTE MÖBLIERUNG WIRD NICHT AUSGEFÜHRT UND STELLT LEDIGLICH EINEN VORSCHLAG DES ARCHITEKTEN DAR!