

3830 Waidhofen an der Thaya, Franz Gföller-Straße 99  
Stock EG



## WOHNUNGSDATENBLATT TOP 2

Rechtsform: Miete mit Kaufoption  
Beziehbar ab: 01.02.2022

HWB = 21,80 kWh/m<sup>2</sup>a

**2**

Anz. Zimmer

**60,26**

Nutzfläche

**2018**

Baujahr

### Finanzierung

Variante 1

Monatliche Belastung 535,00 €

Eigenmittel 17.500,00 €

*Miete inkl. BK und USt., exkl. Heizung und Strom  
Wohnzuschuss Modell 2009 möglich*

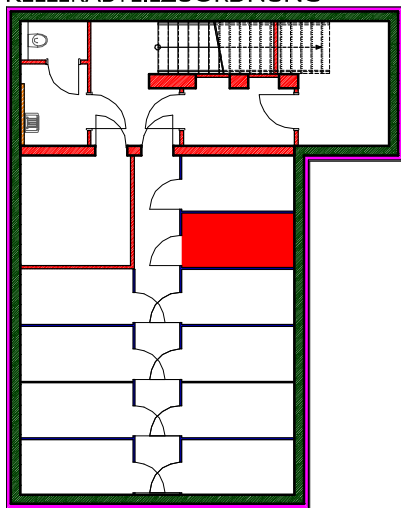
### Weitere Auskünfte

Beratung Wiedervermietung: 01/505 87 75 DW 5555





### KELLERABTEILZUORDNUNG

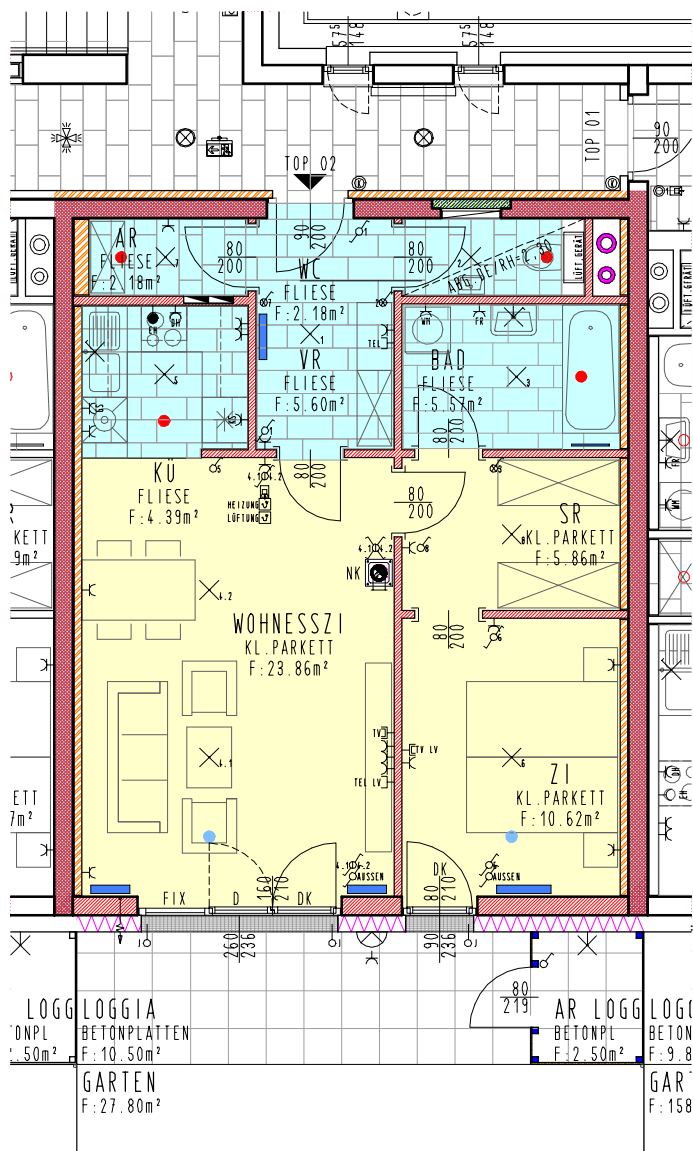


| HAUS D - 99/ TOP 02 | EG                         |
|---------------------|----------------------------|
| <b>WNF:</b>         | <b>60.26 m<sup>2</sup></b> |
| <b>AR KELLER:</b>   | <b>4.31 m<sup>2</sup></b>  |
| <b>AR LOGGIA:</b>   | <b>2.50 m<sup>2</sup></b>  |
| <b>LOGGIA:</b>      | <b>10.50 m<sup>2</sup></b> |
| <b>GARTEN:</b>      | <b>27.80 m<sup>2</sup></b> |

### LEGENDE:

- ZIEGEL
- STAHLBETON
- GIPSKARTON
- DÄMMUNG
- PARKETT
- FLIESE
- ESTRICH / BETON VERSIEGELT
- BETON BESENSTRICH

0 1 2 5



ALLE MASSE SIND ROHBAUMASSE UND NICHT ALS GRUNDLAGE FÜR DIE EINRICHTUNG ZU VERWENDEN! DIE DARGESTELLTE MÖBLIERUNG WIRD NICHT AUSGEFÜHRT UND STELLT LEDIGLICH EINEN VORSCHLAG DES ARCHITECTEN DAR!