

2301 Groß-Enzersdorf, Kirchenplatz 7
Stiege 1
Stock 2.OG



WOHNUNGSDATENBLATT TOP 7

Rechtsform: Miete mit Kaufoption
Beziehbar ab: sofort

HWB = 25,90 kWh/m²a

4

Anz. Zimmer

85,77

Nutzfläche

2019

Baujahr

Finanzierung

Variante 1

Monatliche Belastung 943,12 €

Eigenmittel 51.805,85 €

Variante 2

Monatliche Belastung 1.018,05 €

Eigenmittel 30.000,00 €

*Miete inkl. BK und USt., exkl. Heizung und Strom
Wohnzuschuss Modell 2009 möglich*

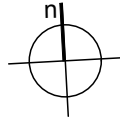
Weitere Auskünfte

Beratung Wiedervermietung: 01/505 87 75 DW 5555

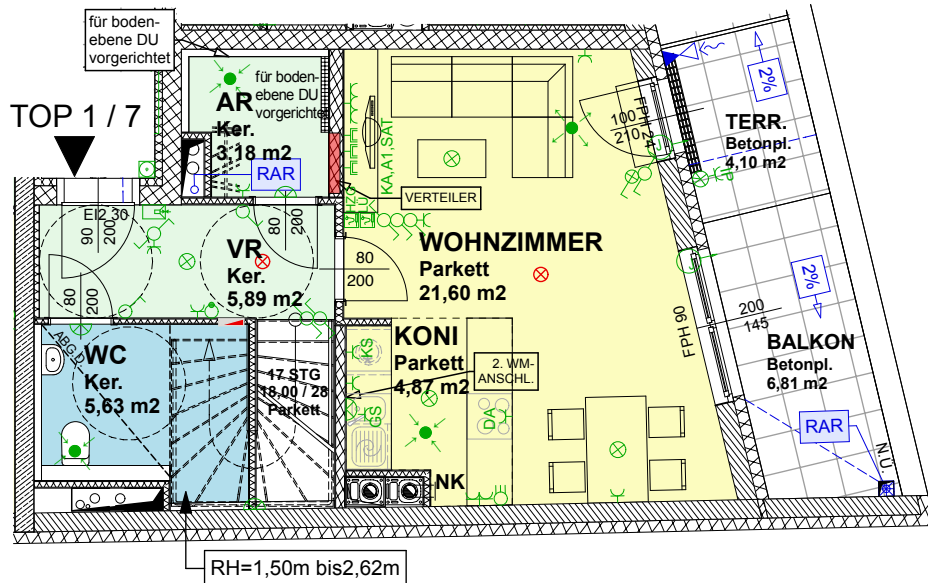


TOP 1 / 7 M 1:100
2. STOCK/ TERRASSEN GESCHOSS

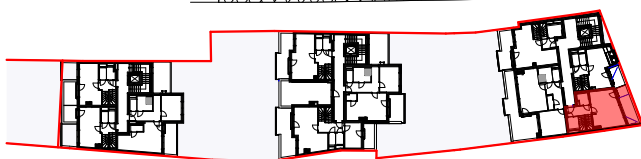
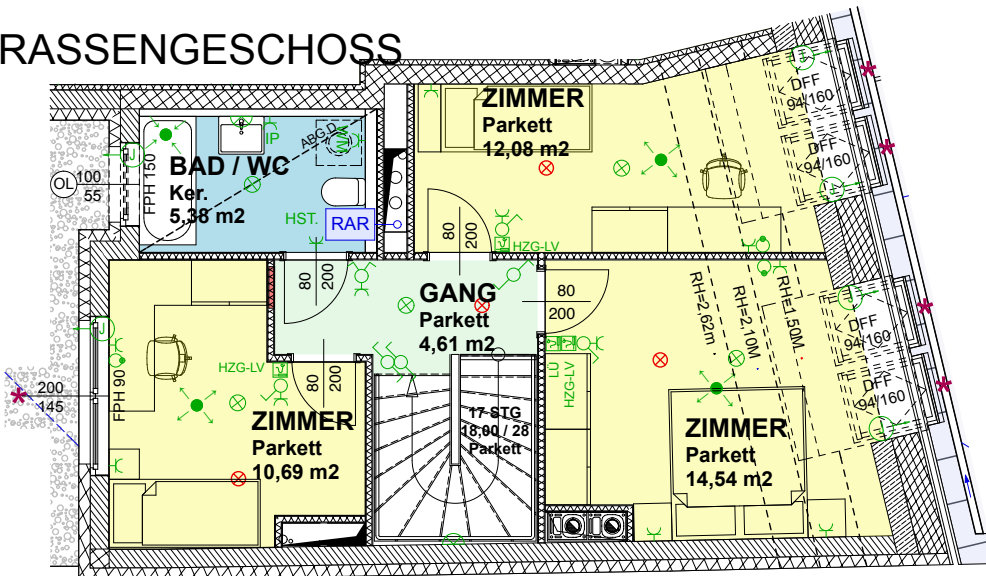
WNFL	88,47 m²
BALKON	6,81 m ²
TERRASSE	4,10 m ²



2. STOCK



TERRASSEN GESCHOSS



MASSE PRÜFEN, NATURMASSE NEHMEN! ALLE MASSE SIND ROHBAUMASSE UND NICHT ALS GRUNDLAGE FÜR DIE EINRICHTUNG ZUVERWENDEN! VORBEHALTLICH ARCHITEKTONISCH UND TECHNISCH NOTWENDIGER ÄNDERUNGEN. DIE DARGESTELLTEN EINRICHTUNGSGEGENSTÄNDE SIND LEDIGLICH EIN EINRICHTUNGSVORSCHLAG DES PLANERS!