

3304 St. Georgen am Ybbsfelde, Schilfbachweg 12
Stiege 2
Stock 1.OG



WOHNUNGSDATENBLATT TOP 6

Rechtsform: Miete mit Kaufoption
Beziehbar ab: 01.03.2022

3
Anz. Zimmer

75,37
Nutzfläche

2020
Baujahr

Finanzierung

Variante 1

Monatliche Belastung 488,50 €

Eigenmittel 22.420,00 €

*Miete inkl. KFZ-Abstellplatz, BK und USt., exkl. Heizung und Strom
Wohnzuschuss Modell 2009 möglich*

Weitere Auskünfte

Beratung Wiedervermietung: 01/505 87 75 DW 5555



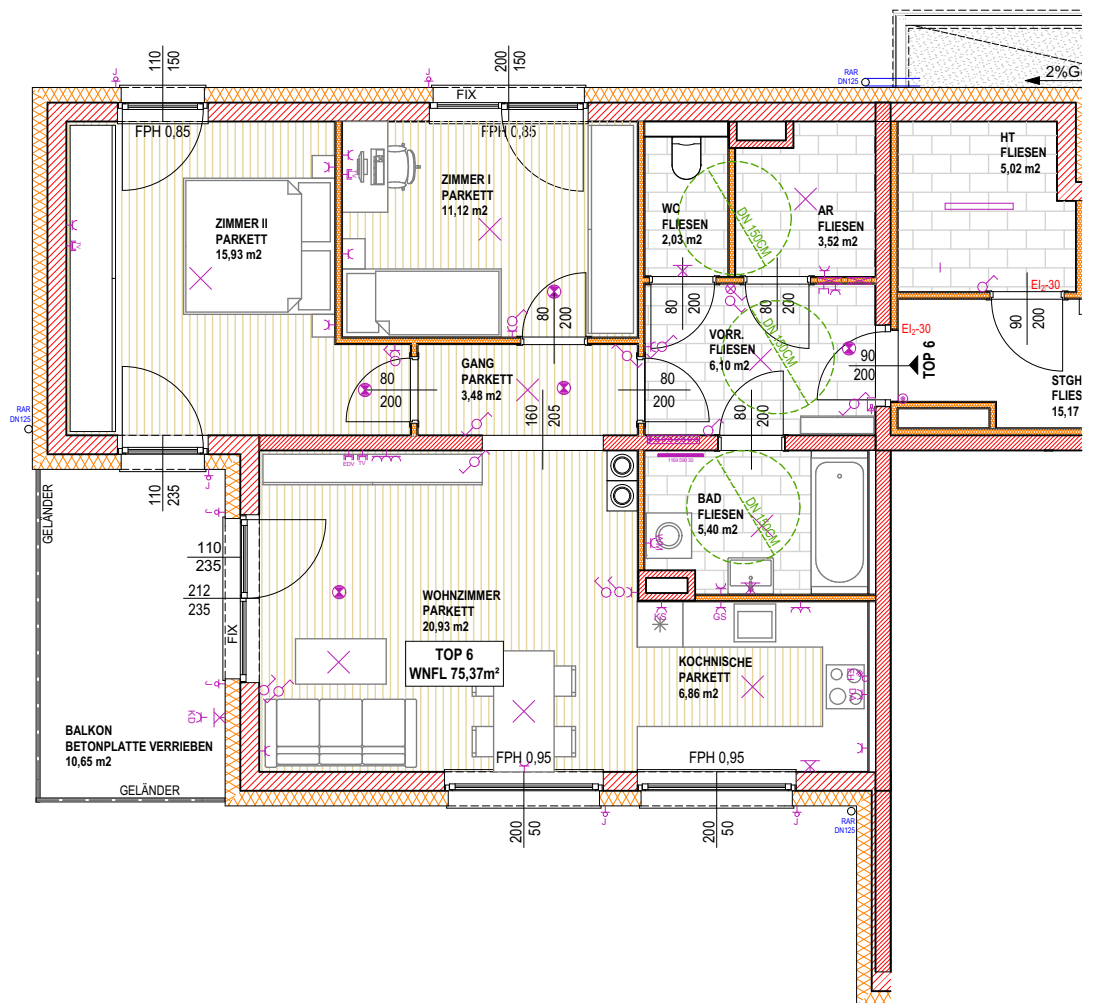
WOHNHAUS 2 - TOP 6

ÜBERSICHT M 1:500

OBERGESCHOSS

WNFL. 75,37m²

BALKON 10,65m²



M = 1:100

0 1 2 3 4 5 m

STAND: 30.08.2018



MASSE PRÜFEN, NATURMASSE NEHMEN! ALLE MASSE SIND ROHBAUMASSE UND NICHT ALS GRUNDLAGE FÜR DIE EINRICHTUNG ZU VERWENDEN! SÄMTLICHE ÄNDERUNGEN VORBEHALTEN! DIE DARGESTELLTEN EINRICHTUNGSGEGENSTÄNDE SIND LEDIGLICH EIN EINRICHTUNGSVORSCHLAG DES PLANERS!