

3100 St. Pölten, Schießstattring 37
Stiege A
Stock 4.OG



WOHNUNGSDATENBLATT TOP 20

Rechtsform: Miete mit Kaufoption

HWB = 24,10 kWh/m²a

3

Anz. Zimmer

72,64

Nutzfläche

2021

Baujahr

Finanzierung

Variante 1

Monatliche Belastung 644,22 €

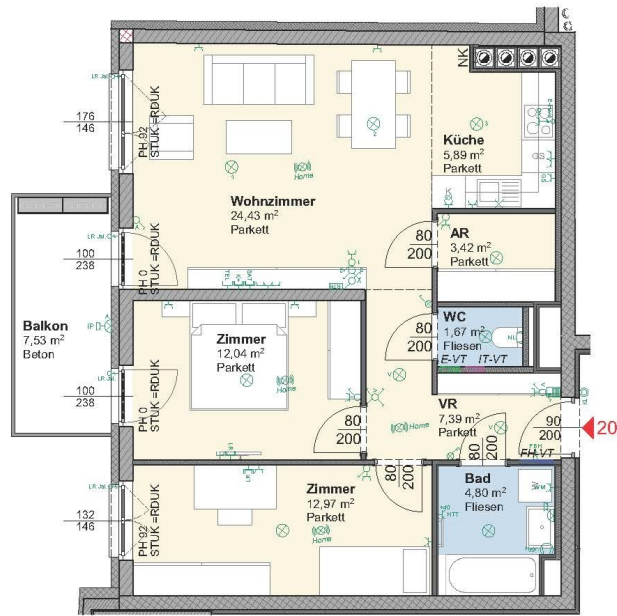
Eigenmittel 27.650,00 €

*Miete inkl. Garage, BK und USt., exkl. Heizung und Strom
Wohnzuschuss Modell 2009 möglich*

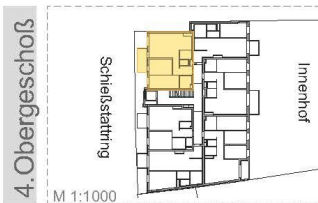
Weitere Auskünfte

Beratung Wiedervermietung: 01/505 87 75 DW 5555





M 1:100



Haus A | 4. Obergeschoß

TOP 20	A
Wohnräume	72,60 m ²
Nutzfläche	72,60 m ²
Balkon	7,52 m ²
Kellerabteil	2,88 m ²

Die Wohnungs- und Raumgrößen sind ca. Angaben und können sich aufgrund der Detailplanung ändern. Einrichtung erfolgt iL. Ausstattungsbeschreibung. Heizkörpersymbole sind nicht maßgenau und definieren nur die voraussichtliche Lage. Dieser Plan ist nicht zum Anfertigen von Einbaumöbel geeignet. Naturmaße nehmen!