

2104 Spillern, Landstraße 65
Stock 1.OG



WOHNUNGSDATENBLATT TOP 13

Rechtsform: Miete

HWB = 24,40 kWh/m²a

3

Anz. Zimmer

74,23

Nutzfläche

Baujahr

Finanzierung

Variante 1

Monatliche Belastung 738,00 €

Eigenmittel 29.260,00 €

*Miete inkl. Garage, BK und USt., exkl. Heizung und Strom
Wohnzuschuss Modell 2009 möglich*

Weitere Auskünfte

Beratung Neubau: 01/505 87 75 - DW 5588



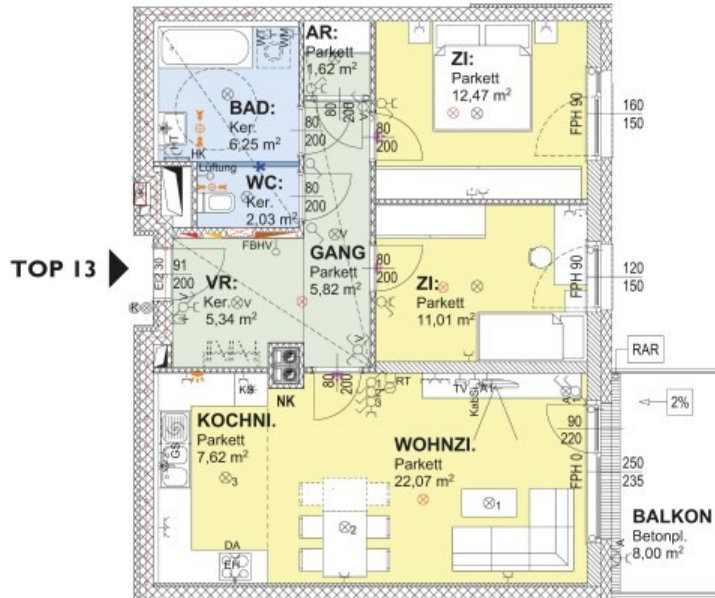
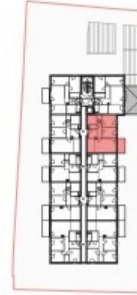
TOP 13
I. STOCK

M = 1:100

WNFL	74,23 m ²
BALKON	8,00 m ²



TOP 13



MASSE PRÜFEN, NATURMASSE NEHMEN! ALLE MASSE SIND ROHBAUMASSE UND NICHT ALS GRUNDLAGE FÜR DIE EINRICHTUNG ZUVERWENDEN! VORBEHALTLICH ARCHITEKTONISCH UND TECHNISCH NOTWENDIGER ÄNDERUNGEN. DIE DARGESTELLTEN EINRICHTUNGSGEGENSTÄNDE SIND LEDIGLICH EIN EINRICHTUNGSVORSCHLAG DES PLANERS!