

# Geförderte Mietwohnungen mit Kaufoption!



**2225 Zistersdorf,  
Schlossgasse 4-6**



**Kontakt: 01/505 87 75 DW 0  
[www.schoenerezukunft.at](http://www.schoenerezukunft.at)**





Diese Anlage wird mit Fördermittel  
des Landes NÖ errichtet!

## BAUHERR



GEMEINNÜTZIGE WOHN- UND SIEDLUNGSGESELLSCHAFT  
**SCHÖNERE ZUKUNFT**  
GESELLSCHAFT M.B.H.

1130 WIEN HIETZINGER HAUPTSTRASSE 119  
TEL.: 01/505 87 75-0 FAX: 01/ 505 87 75-5298

Internet: <http://www.schoenerezukunft.at>  
E-Mail: [wohnung@schoenerezukunft.at](mailto:wohnung@schoenerezukunft.at)

## PLANUNG

WE-PLAN GmbH  
Project development  
Planning  
Construction supervision



### BAUMEISTER ING. RUPERT WEBER

SCHIMMERGASSE 33, A-2500 BADEN  
TEL.: 02252/25 22 46 FAX: 02252/25 22 46-20

Internet: <http://www.weberplan.at>  
E-Mail: [office@weberplan.at](mailto:office@weberplan.at)

## BAUSTELLENKOORDINATOR

TIESS - POSCH & PARTNER BAUMANAGEMENT GMBH  
110 Wien, Katharinengasse 18/40  
Tel.: 01 / 606 01 47

**tiess - posch & partner**  
**baumanagement gmbh**

e-mail: [bau-office@tiess.at](mailto:bau-office@tiess.at)

## HAUSTECHNIK PROJEKTIERUNG

**rhm gmbh - Ingenieurbüro für  
technische Gebäudeausrüstung**  
A-2870 Aspang, Hammergasse 24  
Telefon: 02642 - 51125, Telefax: DW 99  
email: [office@rhm.at](mailto:office@rhm.at), [www.rhm.at](http://www.rhm.at)



## GENERALUNTERNEHMER

Kremser Landstraße 27  
A - 3452 Heiligeneich  
Tel.: +43 (0)2275/5491  
Fax: +43 (0)2275/5491-81  
E-Mail: [office@steiner-bau.com](mailto:office@steiner-bau.com)



## FLUGFOTO



## LAGE ÜBERSICHT



ENTFERNUNG WIEN : ~ 50km



## SCHAUBILDER

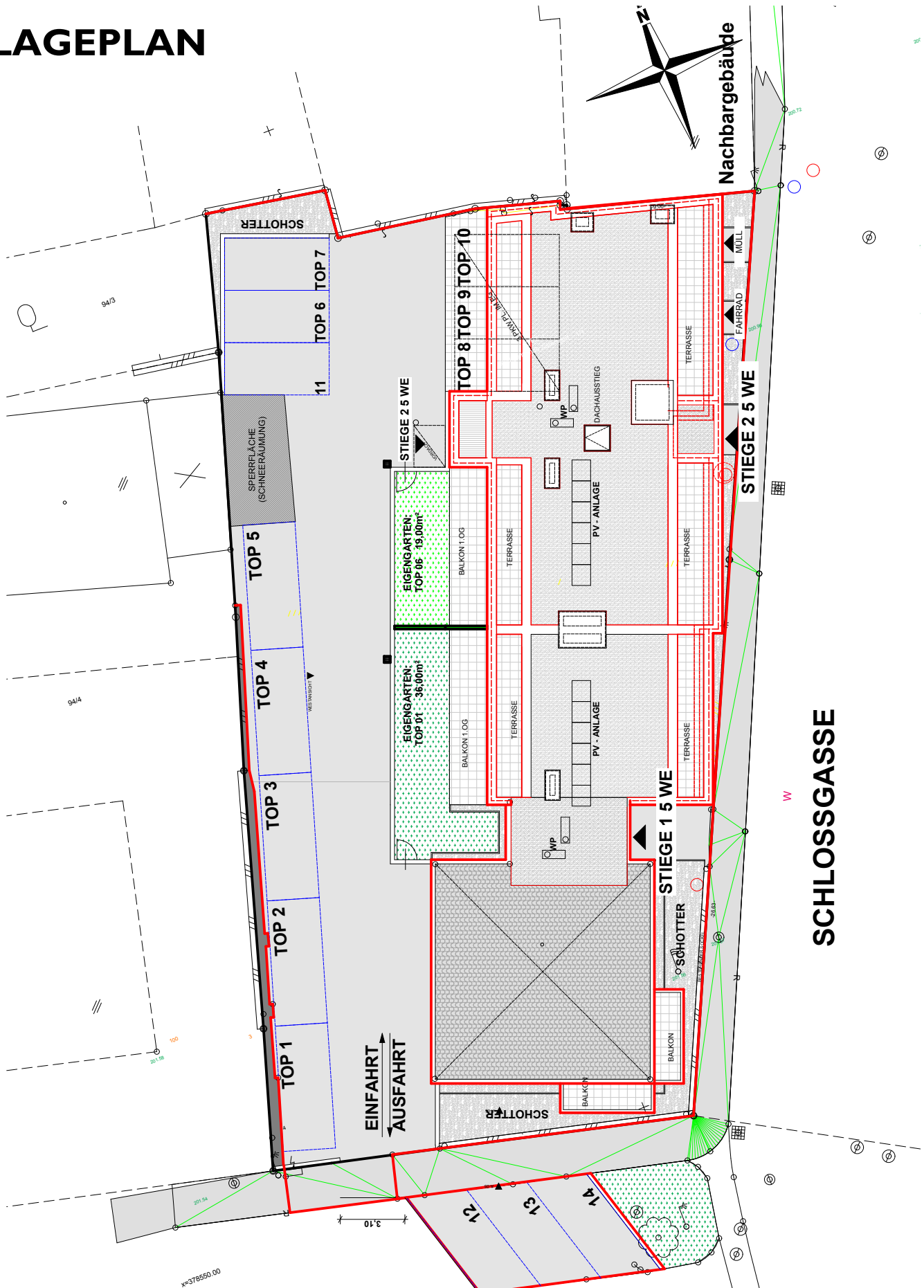


SYMBOLDARSTELLUNG

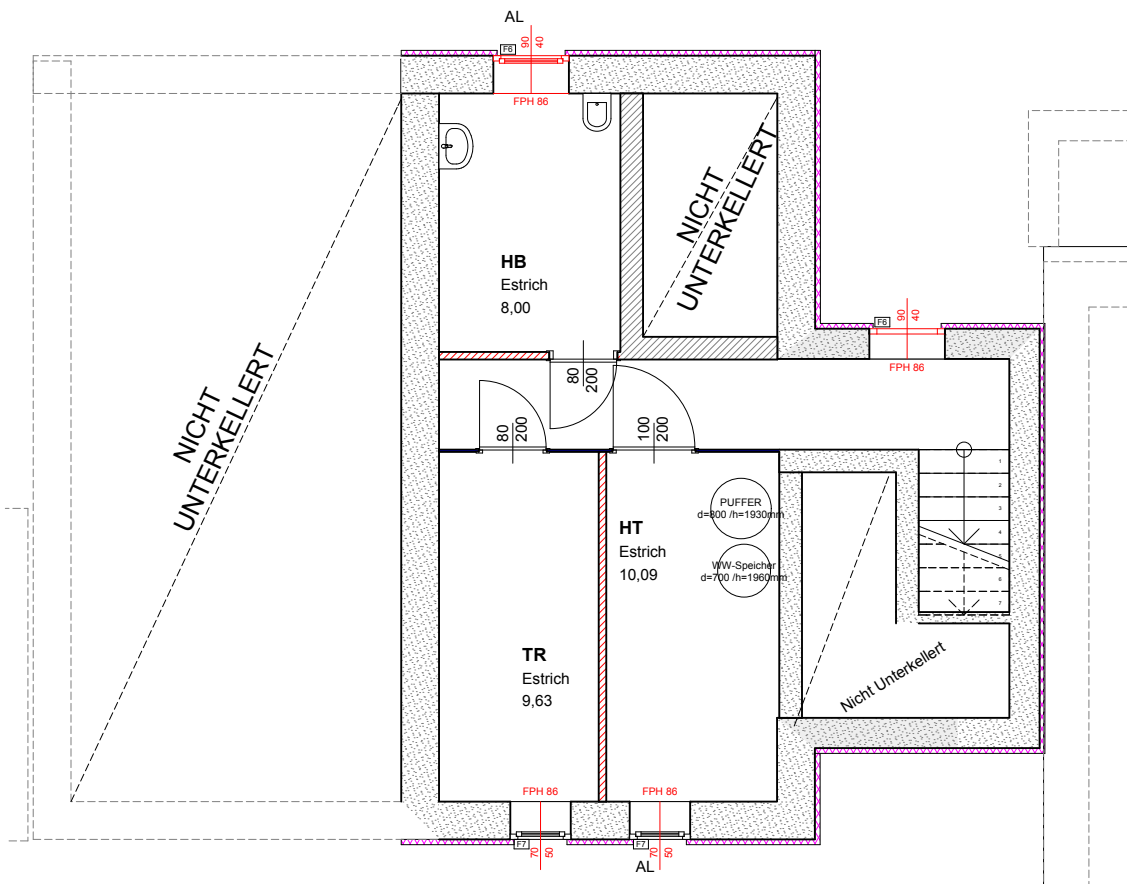
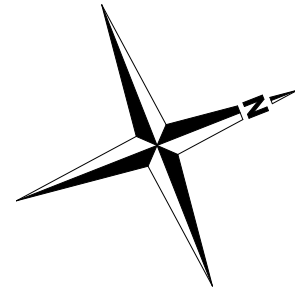


SYMBOLDARSTELLUNG

## LAGEPLAN

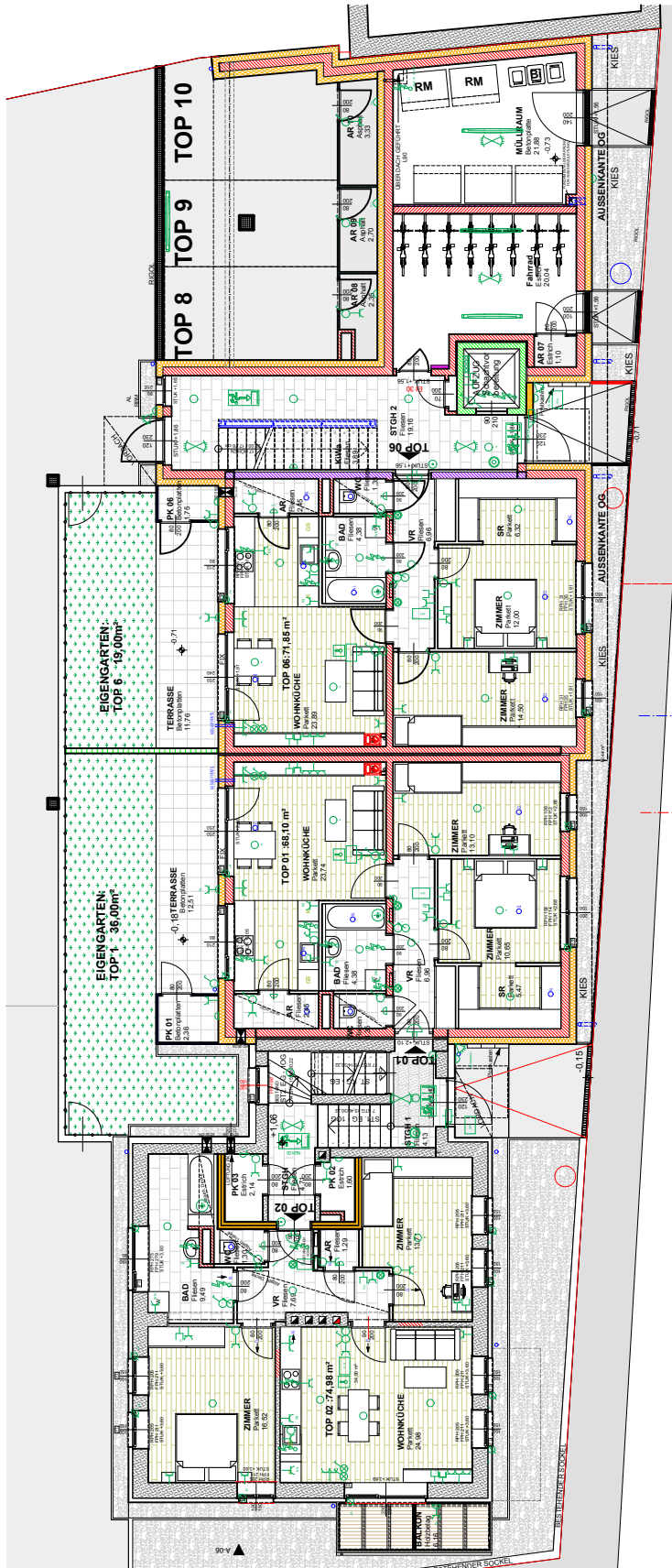


## ÜBERSICHT KG





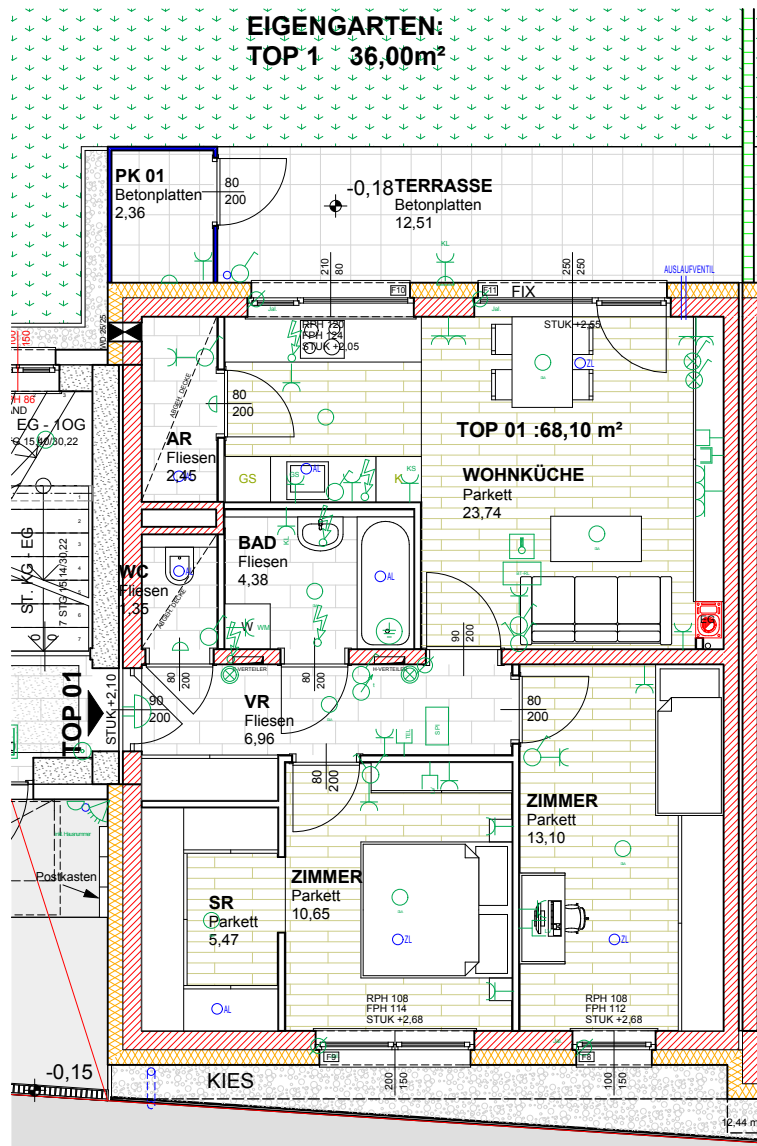
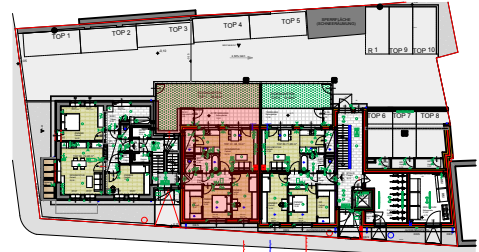
## ÜBERSICHT EG



## TOP I ERDGESCHOSS

## ÜBERSICHT

TOP I	
WNFL.	68,10m <sup>2</sup>
TERR.	12,51m <sup>2</sup>
GARTEN	36,00m <sup>2</sup>



M = 1:100

0 1 2 3 4 5 m



STAND: 11.05.2016

MASSE PRÜFEN, NATURMASSE NEHMEN! ALLE MASSE SIND ROHBAUMASSE UND NICHT ALS GRUNDLAGE FÜR DIE EINRICHTUNG ZU VERWENDEN! SÄMTLICHE ÄNDERUNGEN VORBEHALTEN! DIE DARGESTELLTEN EINRICHTUNGSGEGENSTÄNDE SIND LEDIGLICH EIN EINRICHTUNGSVORSCHLAG DES PLANERS!



## TOP 2 ERDGESCHOSS

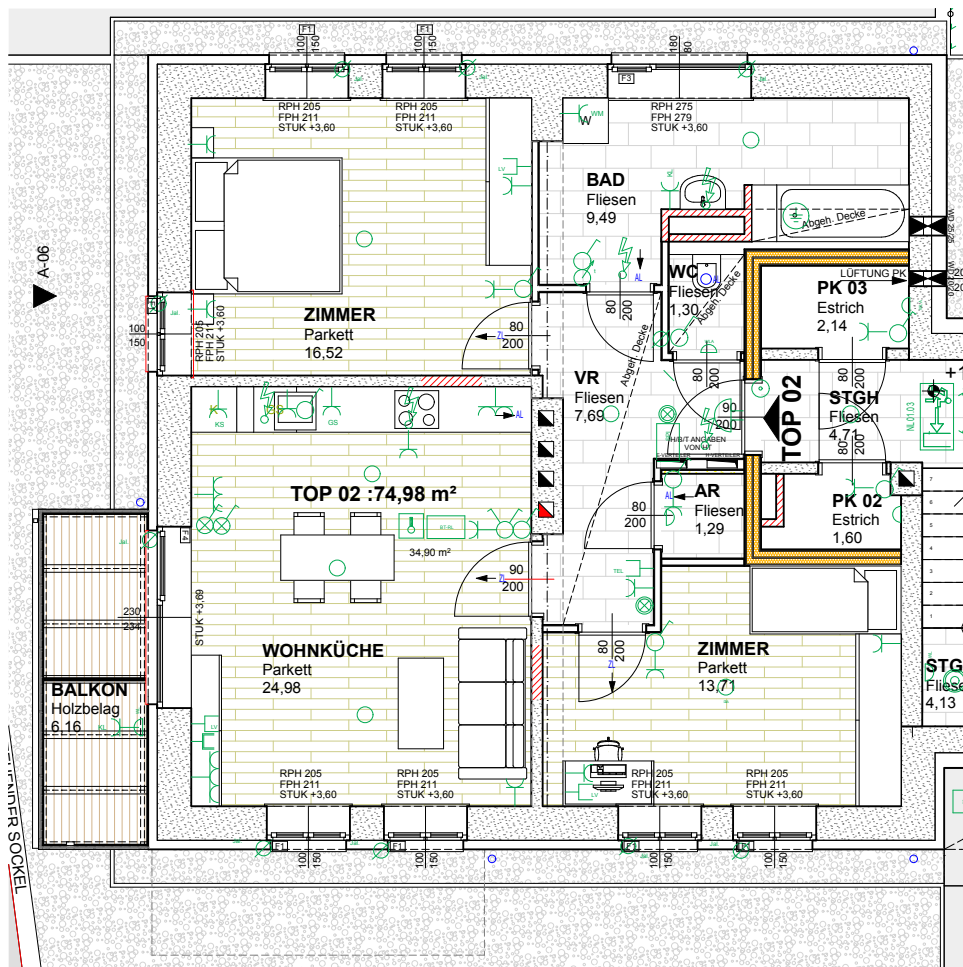
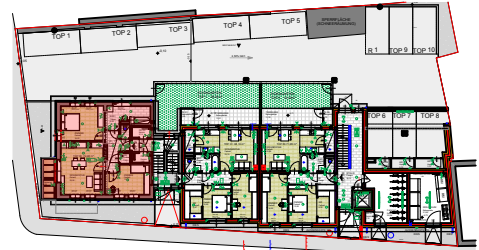
## ÜBERSICHT

TOP 2  
WNFL.  
BALKON  
GARTEN

74,98m<sup>2</sup>

6,16m<sup>2</sup>

-----



M = 1:100

0 1 2 3 4 5 m



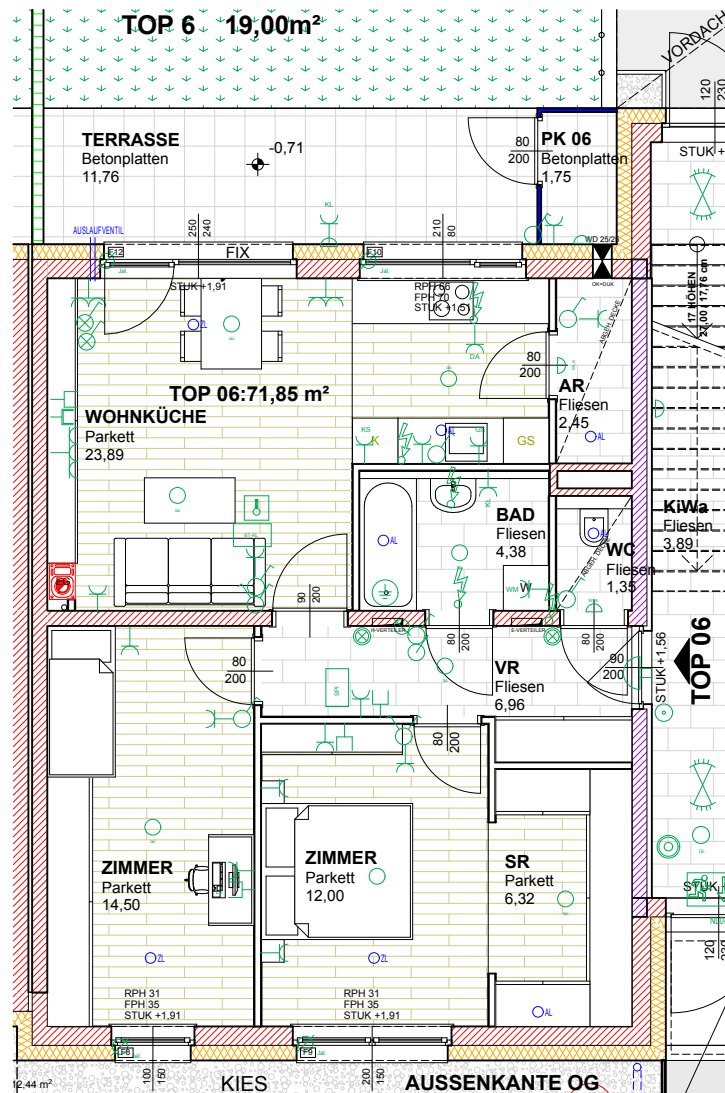
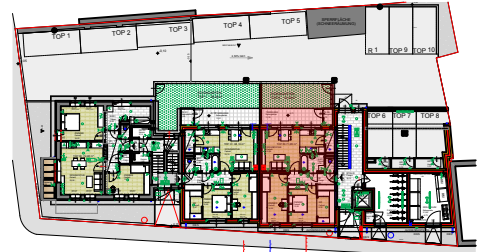
STAND: 11.05.2016

MASSE PRÜFEN, NATURMASSE NEHMEN! ALLE MASSE SIND ROHBAUMASSE UND NICHT ALS GRUNDLAGE FÜR DIE EINRICHTUNG ZU VERWENDEN! SÄMTLICHE ÄNDERUNGEN VORBEHALTEN! DIE DARGESTELLTEN EINRICHTUNGSGEGENSTÄNDE SIND LEDIGLICH EIN EINRICHTUNGSVORSCHLAG DES PLANERS!

## TOP 6 ERDGESCHOSS

## ÜBERSICHT

TOP 6  
 WNFL. 71,85m<sup>2</sup>  
 TERR. 11,76m<sup>2</sup>  
 GARTEN 19,00m<sup>2</sup>



M = 1:100

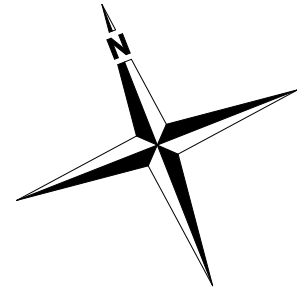
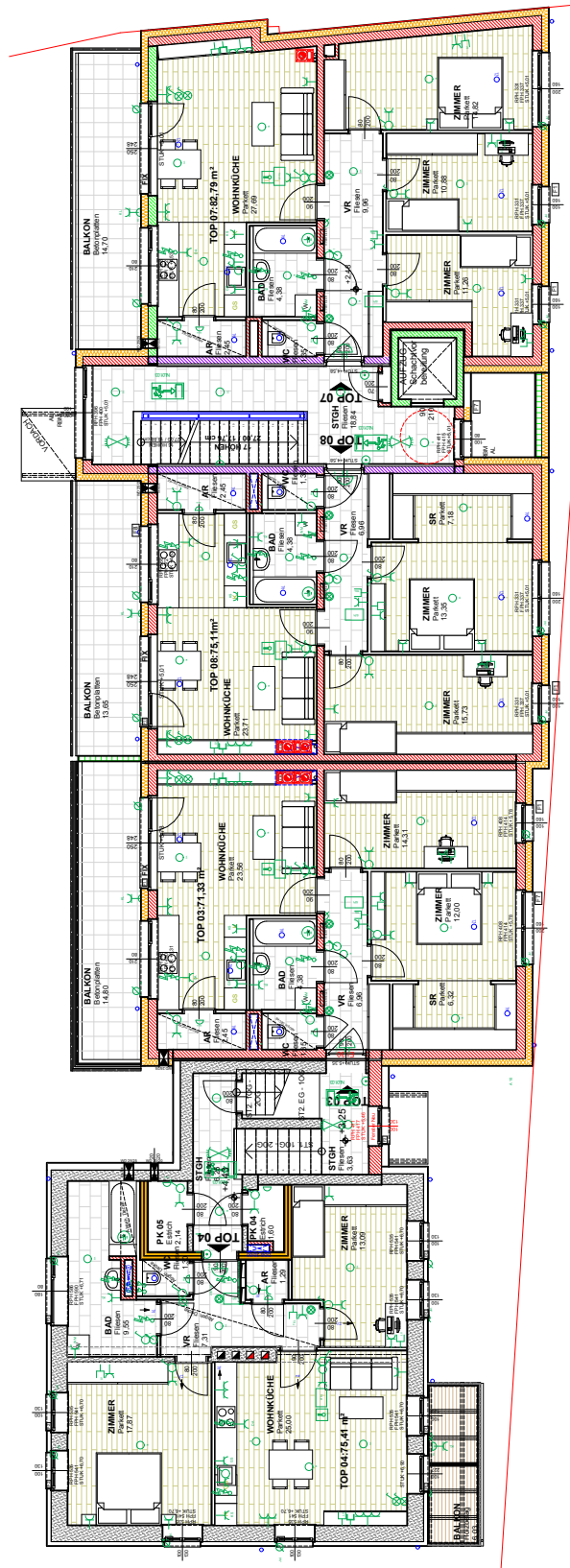


STAND: 11.05.2016



MASSE PRÜFEN, NATURMASSE NEHMEN! ALLE MASSE SIND ROHBAUMASSE UND NICHT ALS GRUNDLAGE FÜR DIE EINRICHTUNG ZU VERWENDEN! SÄMTLICHE ÄNDERUNGEN VORBEHALTEN! DIE DARGESTELLTEN EINRICHTUNGSGEGENSTÄNDE SIND LEDIGLICH EIN EINRICHTUNGSVORSCHLAG DES PLANERS!

## ÜBERSICHT OG





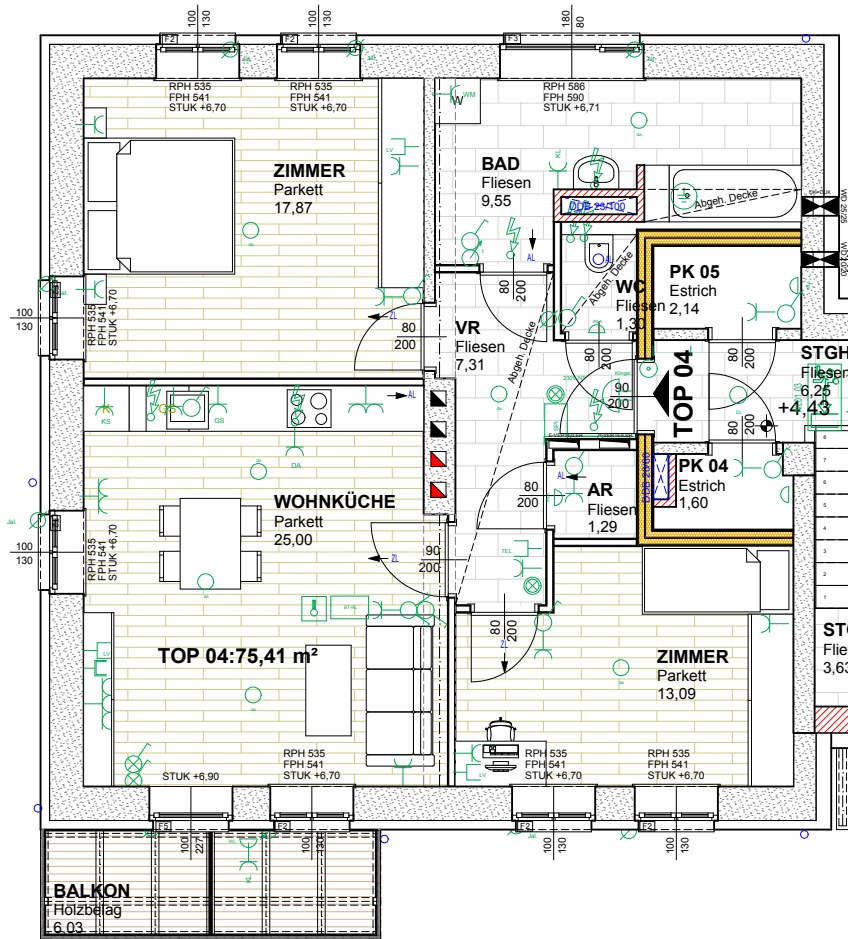
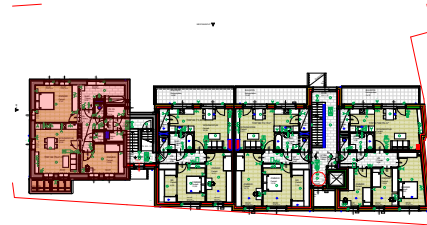


## TOP 4 OBERGESCHOSS

## ÜBERSICHT

TOP 4  
WNFL.  
BALKON  
GARTEN

75,41m<sup>2</sup>  
6,03m<sup>2</sup>  
-----



M = 1:100

0 1 2 3 4 5 m



STAND: 11.05.2016

MASSE PRÜFEN, NATURMASSE NEHMEN! ALLE MASSE SIND ROHBAUMASSE UND NICHT ALS GRUNDLAGE FÜR DIE EINRICHTUNG ZU VERWENDEN! SÄMTLICHE ÄNDERUNGEN VORBEHALTEN! DIE DARGESTELLTEN EINRICHTUNGSGEGENSTÄNDE SIND LEDIGLICH EIN EINRICHTUNGSVORSCHLAG DES PLANERS!



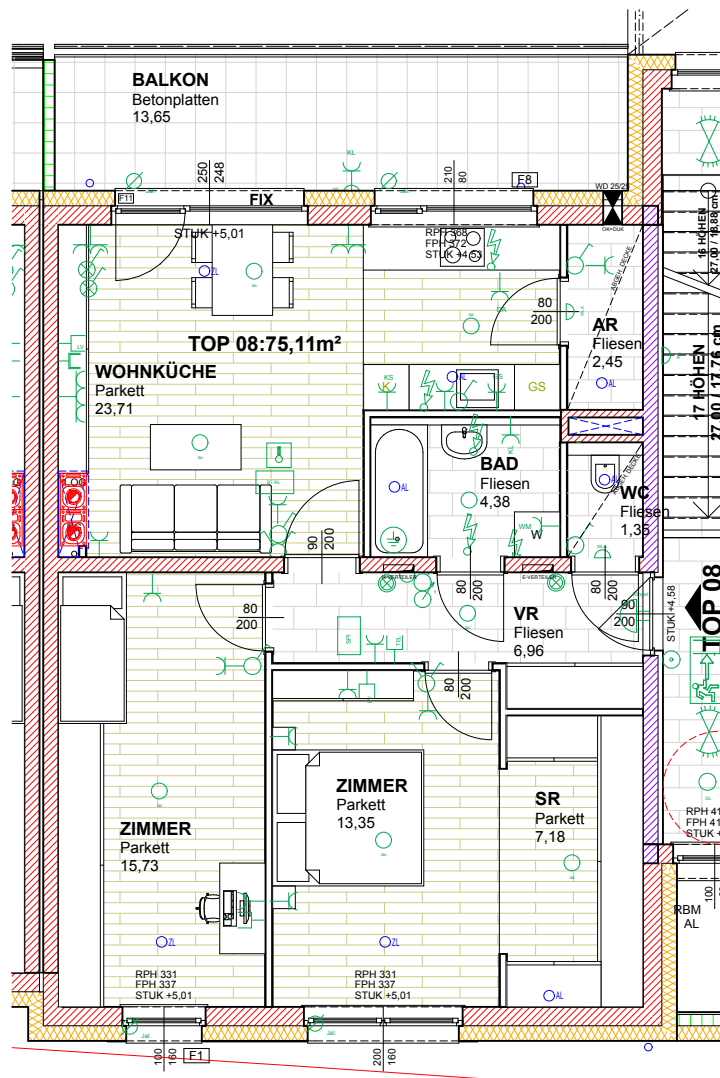
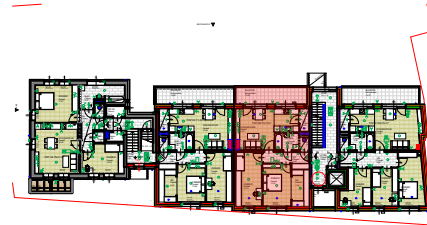


## TOP 8 OBERGESCHOSS

## ÜBERSICHT

TOP 8  
WNFL.  
BALKON  
GARTEN

75,11m<sup>2</sup>  
13,65m<sup>2</sup>  
-----



M = 1:100

0 1 2 3 4 5 m

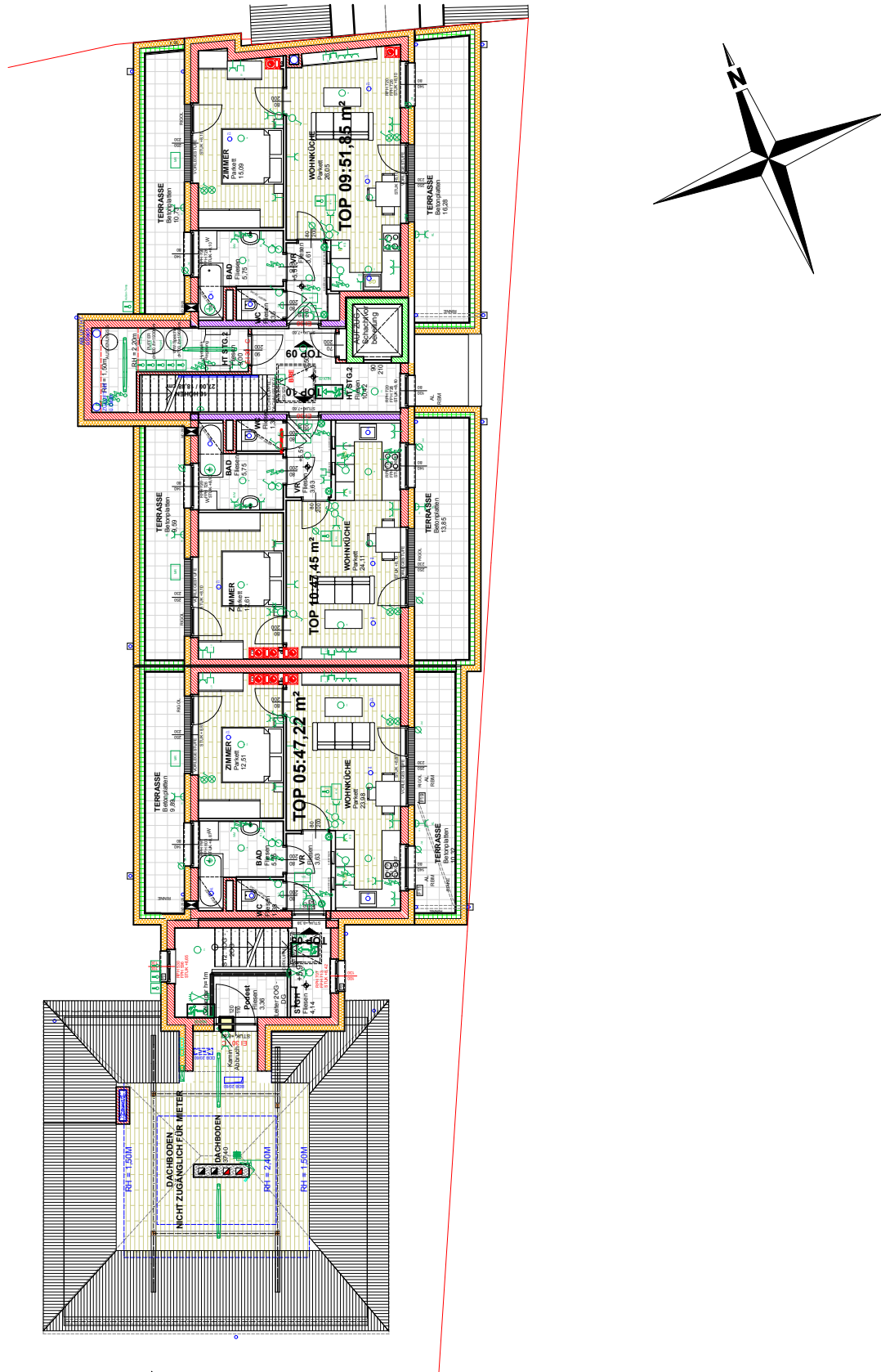


STAND:

11.05.2016

MASSE PRÜFEN, NATURMASSE NEHMEN! ALLE MASSE SIND ROHBAUMASSE UND NICHT ALS GRUNDLAGE FÜR DIE EINRICHTUNG ZU VERWENDEN! SÄMTLICHE ÄNDERUNGEN VORBEHALTEN! DIE DARGESTELLTEN EINRICHTUNGSGEGENSTÄNDE SIND LEDIGLICH EIN EINRICHTUNGSVORSCHLAG DES PLANERS!

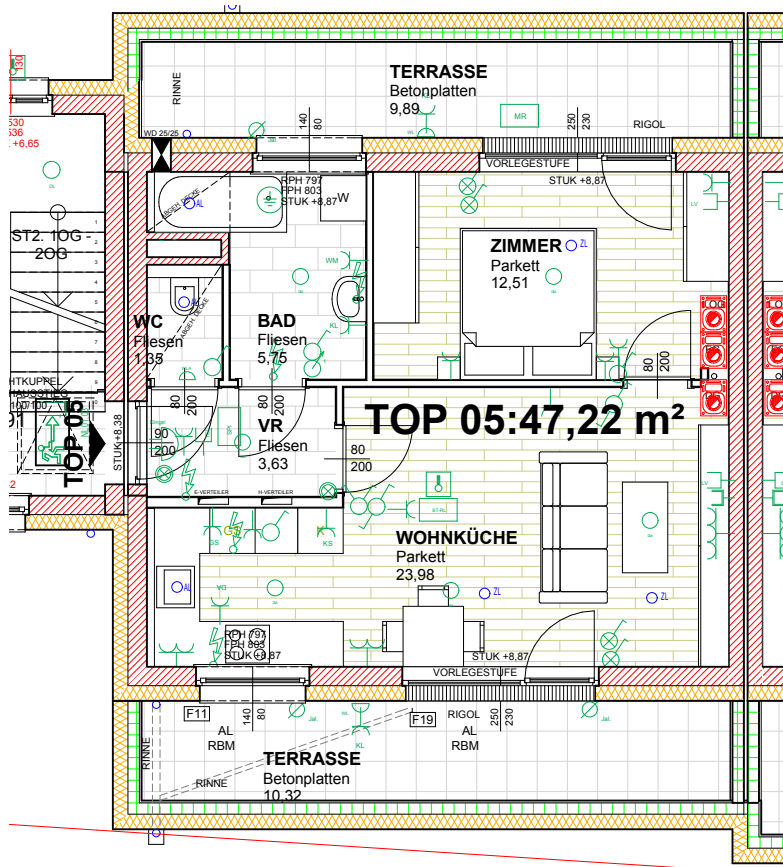
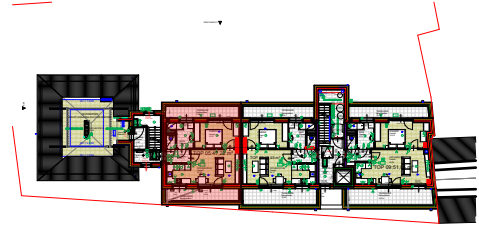
## ÜBERSICHT DG



## TOP 5 DACHGESCHOSS

## ÜBERSICHT

TOP 5  
WNFL. 47,22m<sup>2</sup>  
TERR. 9,89m<sup>2</sup>  
TERR. 10,32m<sup>2</sup>



M = 1:100

0 1 2 3 4 5 m

STAND: 11.05.2016



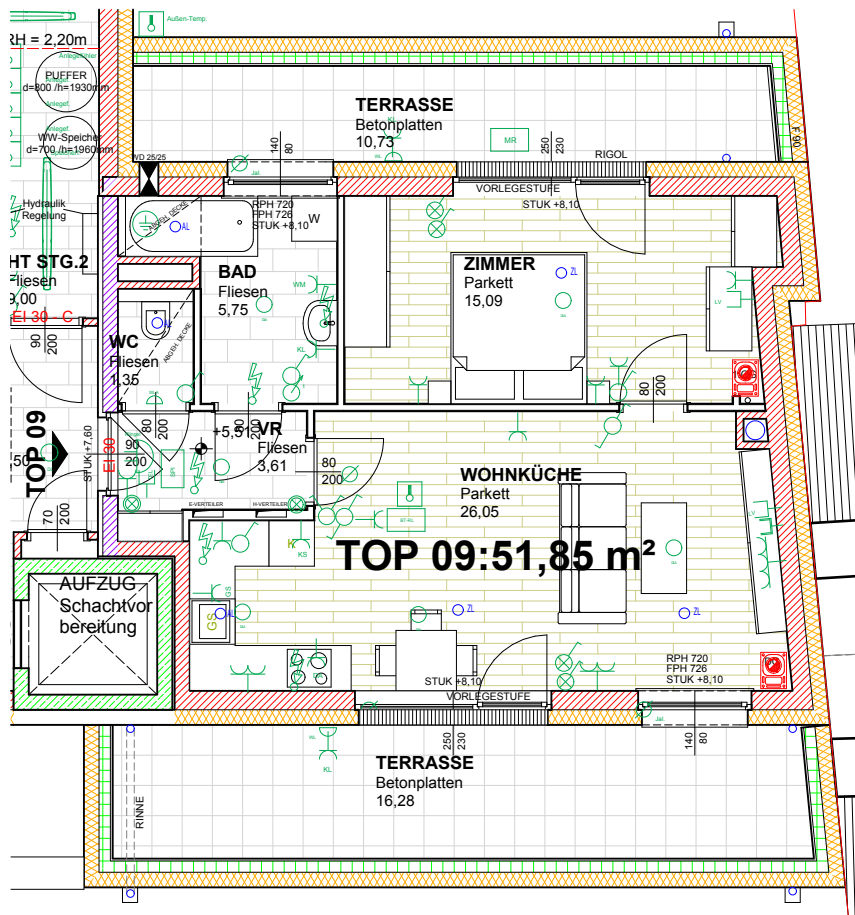
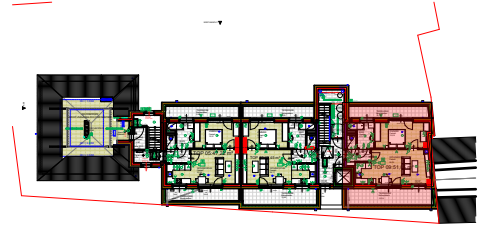
MASSE PRÜFEN, NATURMASSE NEHMEN! ALLE MASSE SIND ROHBAUMASSE UND NICHT ALS GRUNDLAGE FÜR DIE EINRICHTUNG ZU VERWENDEN! SÄMTLICHE ÄNDERUNGEN VORBEHALTEN! DIE DARGESTELLTEN EINRICHTUNGSGEGENSTÄNDE SIND LEDIGLICH EIN EINRICHTUNGSVORSCHLAG DES PLANERS!



## TOP 9 DACHGESCHOSS

## ÜBERSICHT

TOP 9  
 WNFL. 51,85m<sup>2</sup>  
 TERR. 10,73m<sup>2</sup>  
 TERR. 16,28m<sup>2</sup>



M = 1:100

0 1 2 3 4 5 m



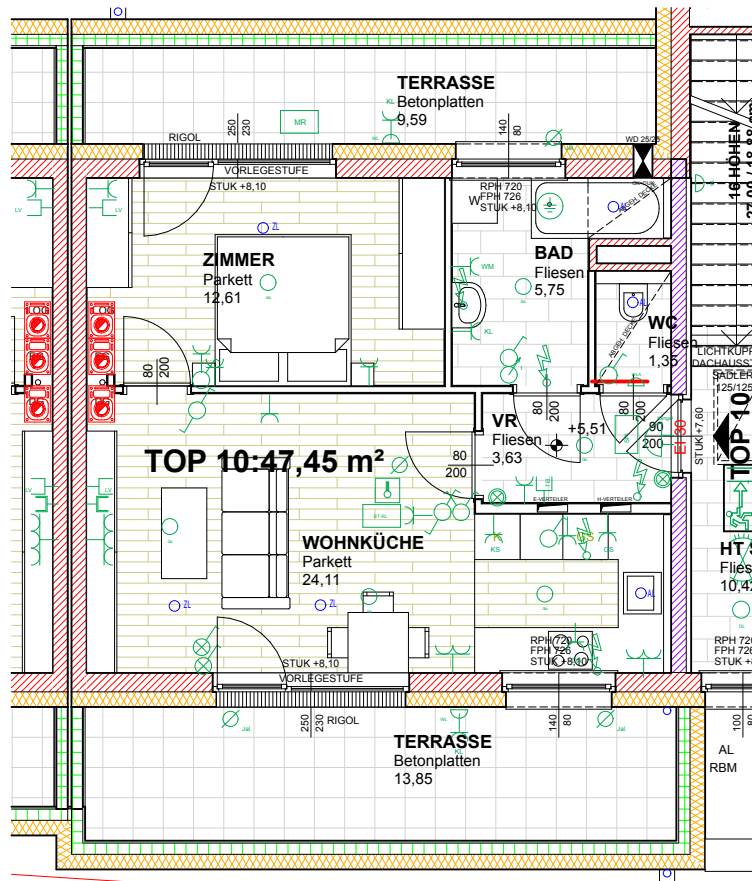
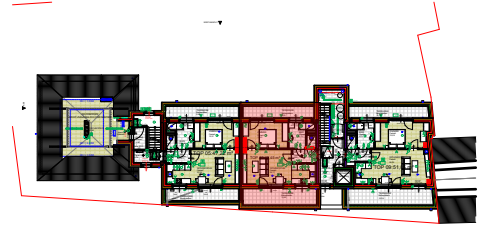
STAND: 11.05.2016

MASSE PRÜFEN, NATURMASSE NEHMEN! ALLE MASSE SIND ROHBAUMASSE UND NICHT ALS GRUNDLAGE FÜR DIE EINRICHTUNG ZU VERWENDEN! SÄMTLICHE ÄNDERUNGEN VORBEHALTEN! DIE DARGESTELLTEN EINRICHTUNGSGEGENSTÄNDE SIND LEDIGLICH EIN EINRICHTUNGSVORSCHLAG DES PLANERS!

## TOP 10 DACHGESCHOSS

## ÜBERSICHT

TOP 10  
 WNFL. 47,45m<sup>2</sup>  
 TERR. 9,59m<sup>2</sup>  
 TERR. 13,85m<sup>2</sup>



M = 1:100

0 1 2 3 4 5 m



STAND: 11.05.2016

MASSE PRÜFEN, NATURMASSE NEHMEN! ALLE MASSE SIND ROHBAUMASSE UND NICHT ALS GRUNDLAGE FÜR DIE EINRICHTUNG ZU VERWENDEN! SÄMTLICHE ÄNDERUNGEN VORBEHALTEN! DIE DARGESTELLTEN EINRICHTUNGSGEGENSTÄNDE SIND LEDIGLICH EIN EINRICHTUNGSVORSCHLAG DES PLANERS!

## ANSICHTEN



### SÜDANSICHT



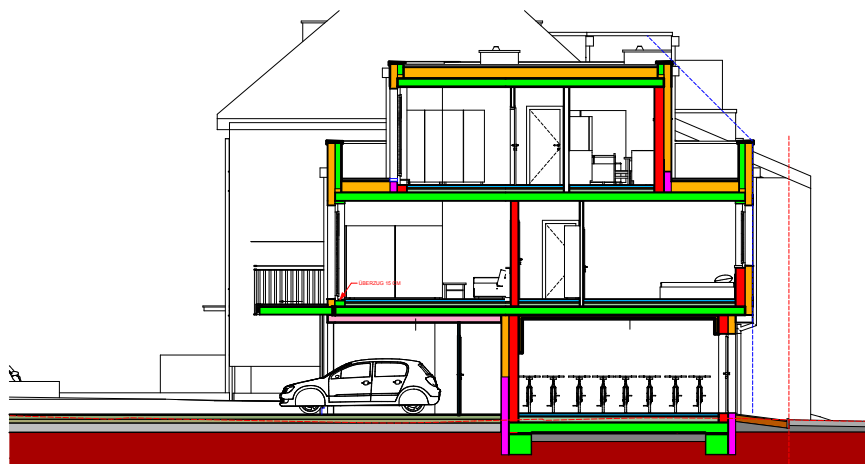
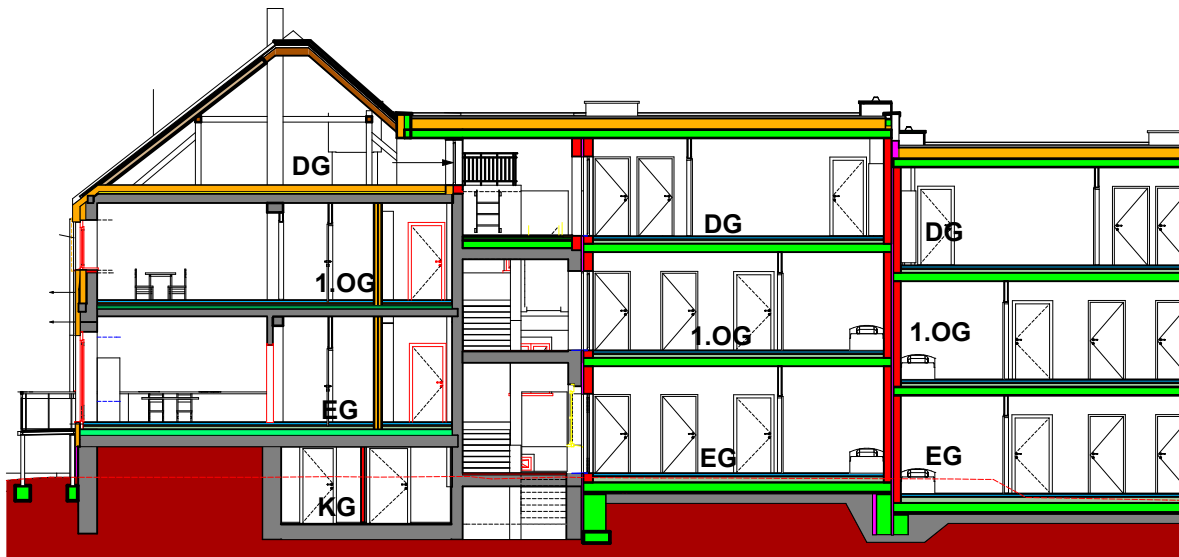
### WESTANSICHT



### OSTANSICHT

























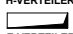






# SCHNITTE



-  Ziegel
-  Stahlbeton
-  Dämmung
-  Dämmung
-  Bestand

## LEGENDE

	Ausschalter beleuchtet		Wechselschalterschalter
	Minnirolladen		Serienschalter
	Taster beleuchtet		Kreuzschalter
	Klingeltaster		Decken-Lichtauslass
	Leerverrohrung		Wand-Lichtauslass
	E-Auslass		FR-Lichtleiste 1/58W
	Bewegungsmelder (180°, 360°)		
	Raumthermostat		
	Schutzkontaktsteckdose, 1-fach (KL+VS, UPFR, FR)		
	CEE Steckdose 400V, 5-polig		
	Schutzkontaktsteckdose, 2-fach od. 3-fach (KL+VS, UPFR, FR)) (Klappe+versperrbar, Unterputz-Feuchtraum, Feuchtraum) [EDV]		
	Ventilator		Zuluft
	Klingel/Glocke/Gong		Abluft
	Gegensprechanlage (A/I)		H-Verteiler
	Schlüsselschalter		E-Verteiler
	Bedienung Raumlüftung		Schachtdeckel
			Auslaufventil
			Regenabfallrohr