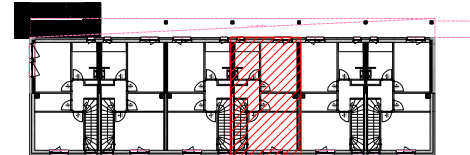
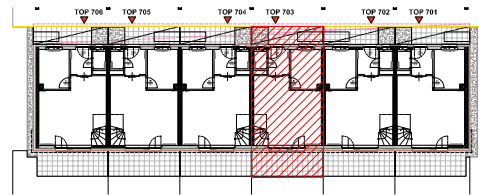
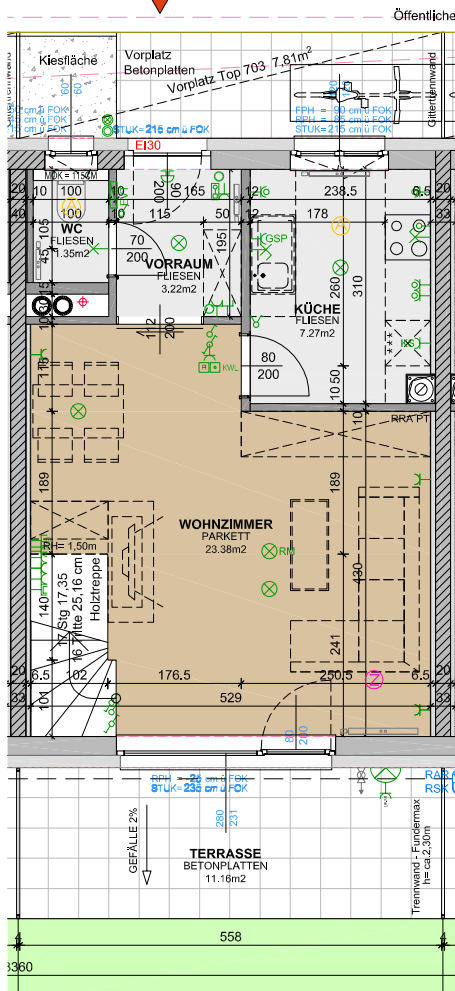


Stiege 7 - Erdgeschoss und I. Obergeschoss Top 703

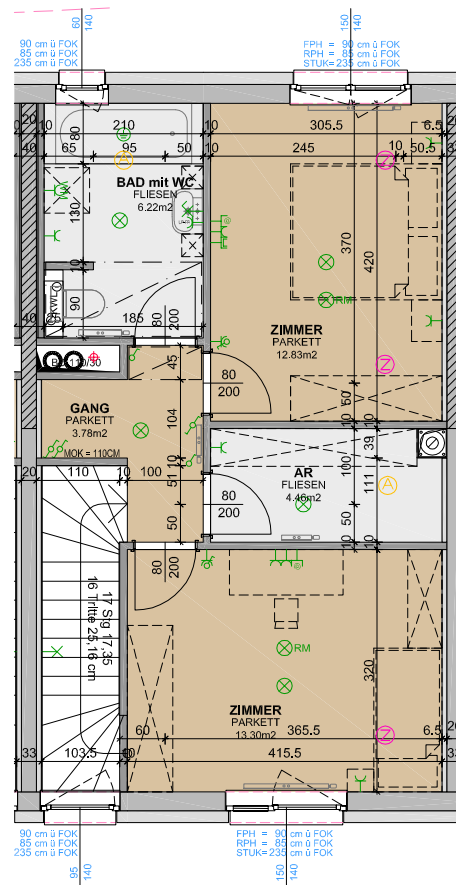
WNFL	75,81 m²
TERRASSE	11,16 m ²
EIGENGARTEN	50,03 m ²
VORPLATZ	7,81 m ²



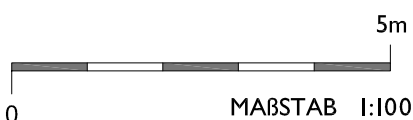
TOP 703



Erdgeschoss



1. Obergeschoss



MASSE PRÜFEN, NATURMASSE NEHMEN! ALLE MASSE SIND ROHBAUMASSE UND NICHT ALS GRUNDLAGE FÜR DIE EINRICHTUNG ZU VERWENDEN! VORBEHALTLICH ARCHITEKTONISCH UND TECHNISCH NOTWENDIGER ÄNDERUNGEN. DIE DARGESTELLTEN EINRICHTUNGSGEGENSTÄNDE SIND LEDIGLICH EIN EINRICHTUNGSVORSCHLAG DES PLANERS!