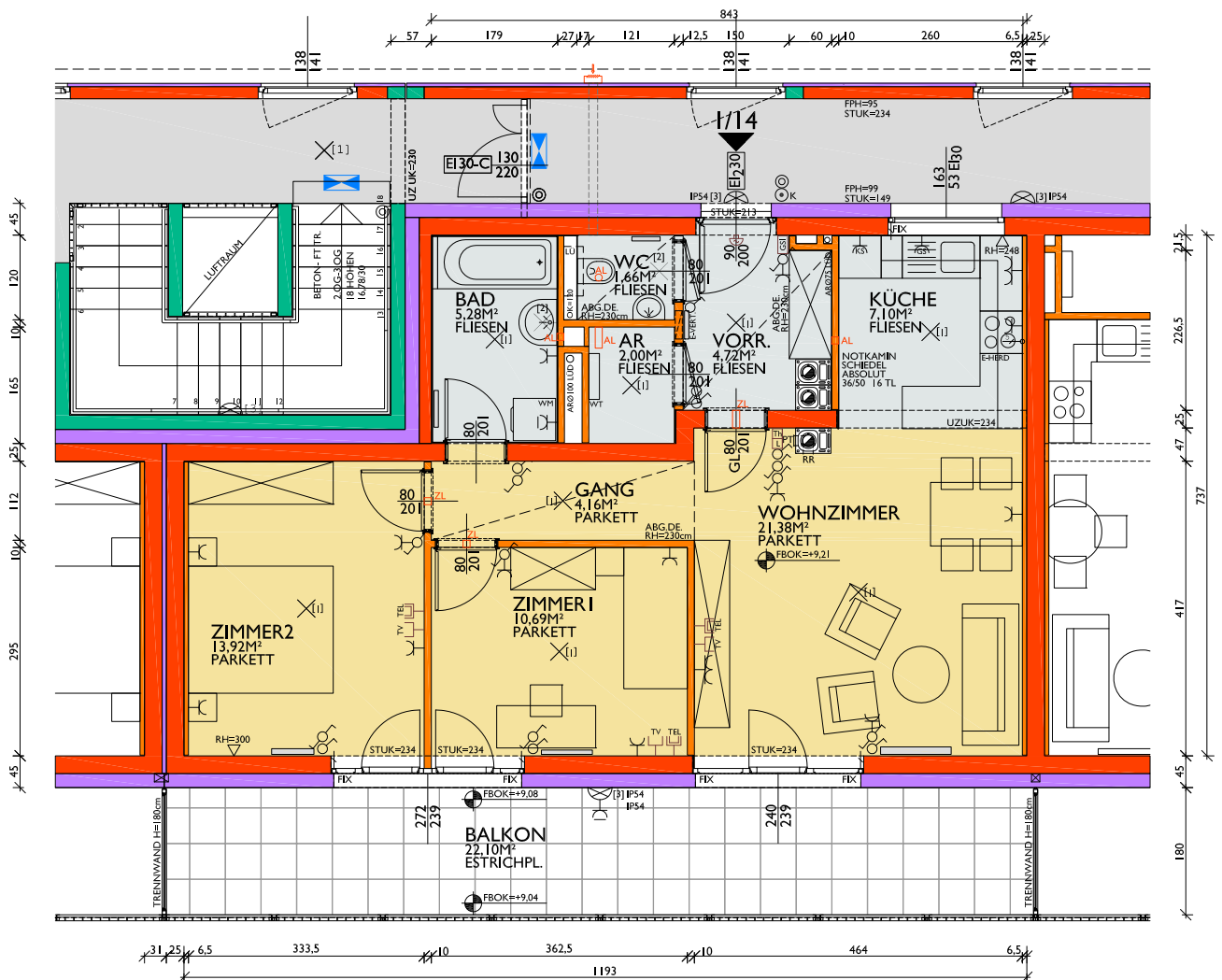
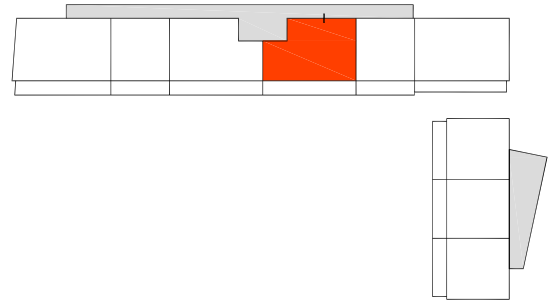


3950 Gmünd, Alois Fegerl-Gasse 2

STIEGE I / TOP 14

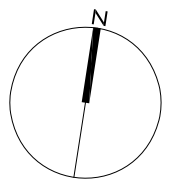
VORRAUM	=	4,72m ²
WC	=	1,66m ²
AR	=	2,00m ²
WOHNZIMMER	=	21,38m ²
KÜCHE	=	7,10m ²
GANG	=	4,16m ²
BAD	=	5,28m ²
ZIMMER I	=	10,69m ²
ZIMMER 2	=	13,92m ²
WOHNNUTZFLÄCHE	=	70,91m²

BALKON	=	22,10m ²
KELLERABTEIL	=	3,54m ²
PKW ABSTELLPLATZ	=	2,50/5,00m



- ZIEGEL
- WÄRMEDÄMMUNG
- STAHLBETON
- GIPSKARTON
- PARKETT
- FLIESEN
- TERRAZZOPLATTEN
- BETONESTRICHPLATTEN

0 1 5 10M



ALLE MASSE SIND ROHBAUMASSE UND NICHT ALS GRUNDLAGE FÜR DIE EINRICHTUNG ZU VERWENDEN. SÄMTLICHE ÄNDERUNGEN VORBEHALTEN. DIE DARGESTELLTEN EINRICHTUNGSGEGENSTÄNDE SIND LEDIGLICH EIN EINRICHTUNGSVORSCHLAG DES PLANERS.