

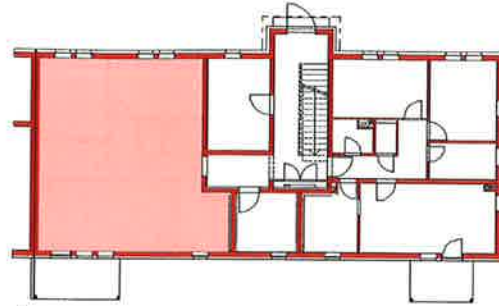


SCHÖNERE ZUKUNFT

GEMEINNÜTZIGE WOHN- UND SIEDLUNGSGESELLSCHAFT M.B.H.
1041 WIEN, PANIGLGASSE 4, TEL. 01/505 87 75 FAX 505 87 75-77

STIEGE 2	ERDGESCHOSS	WOHNHAUS BAD DEUTSCH-ALTENBURG Sulzgasse - Korngasse STIEGE 1, 9 WE STIEGE 2, 6 WE
TOP 1	FLÄCHE: 74,20 m ²	
Maßstab = 1 : 100		

Alle Maße sind Rohbaumaße und nicht als Grundlage für die Einrichtung zu verwenden!
Änderungen vorbehalten!



ÜBERSICHT

