



SCHÖNERE ZUKUNFT

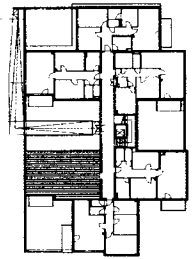
GEMEINNÜTZIGE WOHN- UND SIEDLUNGSGESELLSCHAFT M.B.H.
1041 WIEN, PANIENGLASSE 4
TEL. 01/505 87 75 FAX 505 87 75-77

**WOHNHAUS
NEUSTIFT-INNERMANZING, LANDESSTRASSE
STIEGE 1 / 18 WE**

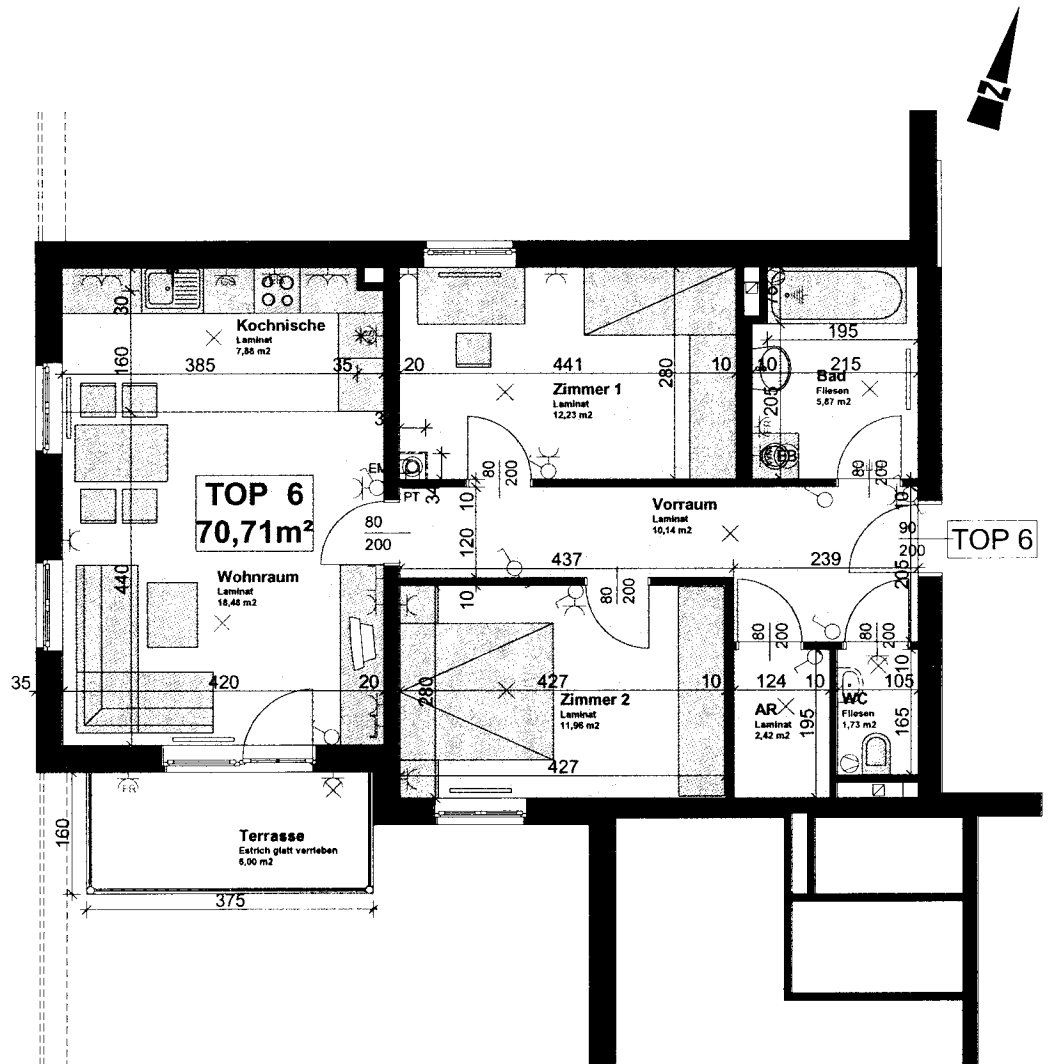
ERDGESCHOSS

MASSTAB 1:100

TOP 6
70,71 m²



KOTEN PRÜFEN, NATURMASSE NEHMEN! ALLE MASSE SIND ROHBAUMASSE UND NICHT ALS GRUNDLAGE FÜR DIE EINRICHTUNG ZU VERWENDEN! SÄMTLICHE ÄNDERUNGEN VORBEHALTEN



STRABAG



BAUMEISTER ING. RUPERT WEBER

PROJEKTENTWICKLUNG

PLANUNG

BAUAUFSICHT

A 2500 BADEN, RADETZKYSTRASSE 42 A 1100 WIEN, BUCHENGASSE 174
TEL. 01/60 40 117 FAX 01/60 24 325 E-MAIL: office@weberplan.at
ERSTE BANK BLZ 20111 KONTO NR. 28034 810 201 UID: ATU 55472606