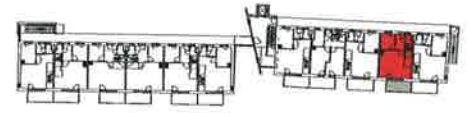
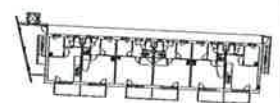
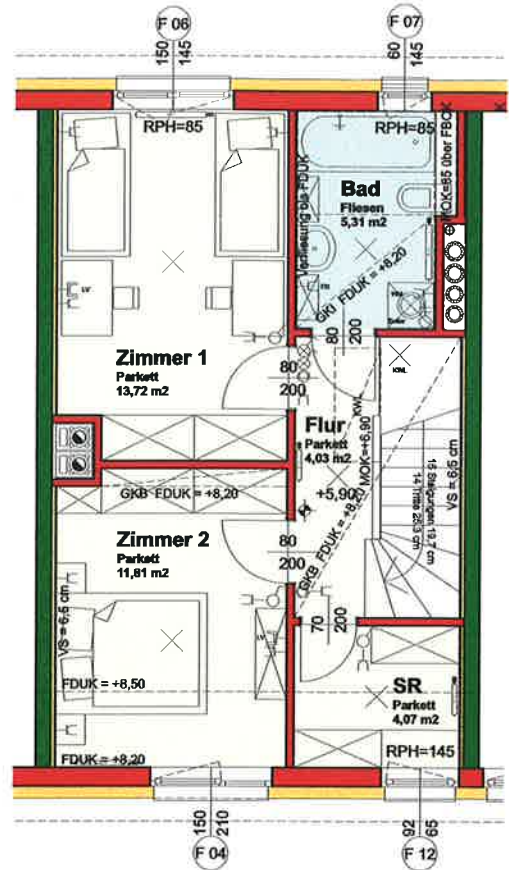
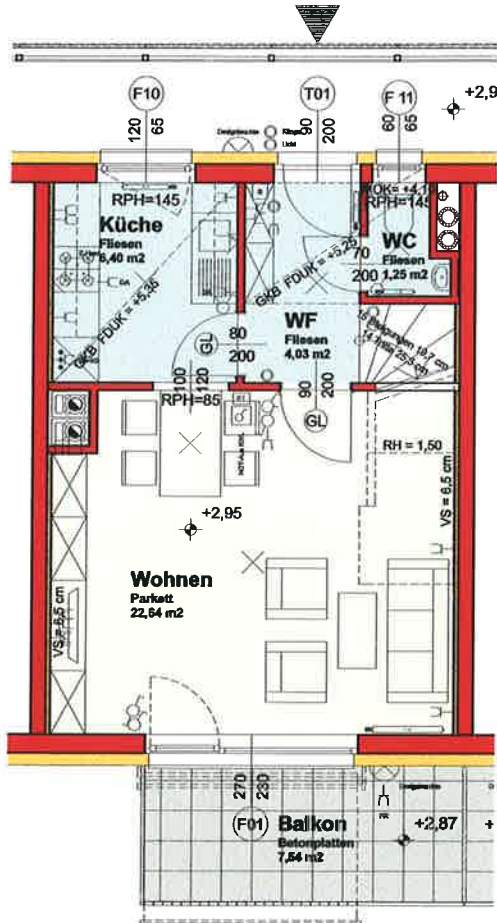


STIEGE 2	1./2.OBERGESCHOSS
TOP 205	FLÄCHE: 73,26 m <sup>2</sup>
MASSTAB 1 : 100	

**WOHNHAUSANLAGE FRIEDMANNGRÜNDE  
Waidhofen an der Ybbs - Zell  
Schmiedestraße, Stiege 2  
6 WOHN EINHEITEN**



ALLE MASSE SIND ROHBAUMASSE UND NICHT ALS GRUNDLAGE FÜR DIE EINRICHTUNG ZU VERWENDEN!  
DIE DARGESTELLTE MÖBLIERUNG IST EIN EINRICHTUNGSVORSCHLAG!  
DIE TATSÄCHLICHE AUSSTATTUNG IST DER BAUBESCHREIBUNG ZU ENTNEHMEN!  
ÄNDERUNGEN VORBEHALTEN!

ÜBERSICHT:

BAUTRÄGER:



**SCHÖNERE ZUKUNFT**

Gemeinnützige  
Wohn- und Siedlungsgesellschaft  
Schönere Zukunft  
Gesellschaft m. b. H.  
Hietzinger Hauptstraße 119  
1130 Wien

PLANUNG:



**ARCH. A. PRESOLY + PARTNER  
ZIVILTECHNIKER Ges.m.b.H.**  
2700 WIENER NEUSTADT, ENGELBRECHTGASSE 2  
TELEFON: 02622 / 396-0, TELEFAX: 02622 / 396-9  
e-mail: atelier@presoly.at