

WOHNHAUSANLAGE WIENERSTRASSE 39 A- 3400 NEULENGBACH, NÖ

2 STIEGEN MIT INSGESAMT 20 WE
GRUNDSTÜCKSNUMMER: 168/3, EZ: 39



GEMEINNÜTZIGE WOHN- UND SIEDLUNGSGES. M. B. H., A- 1130 WIEN, HIETZINGER HAUPTSTRASSE 119, T.: 01.5058775, F.: 01.5058775.5598, W.: www.gws-sz.at

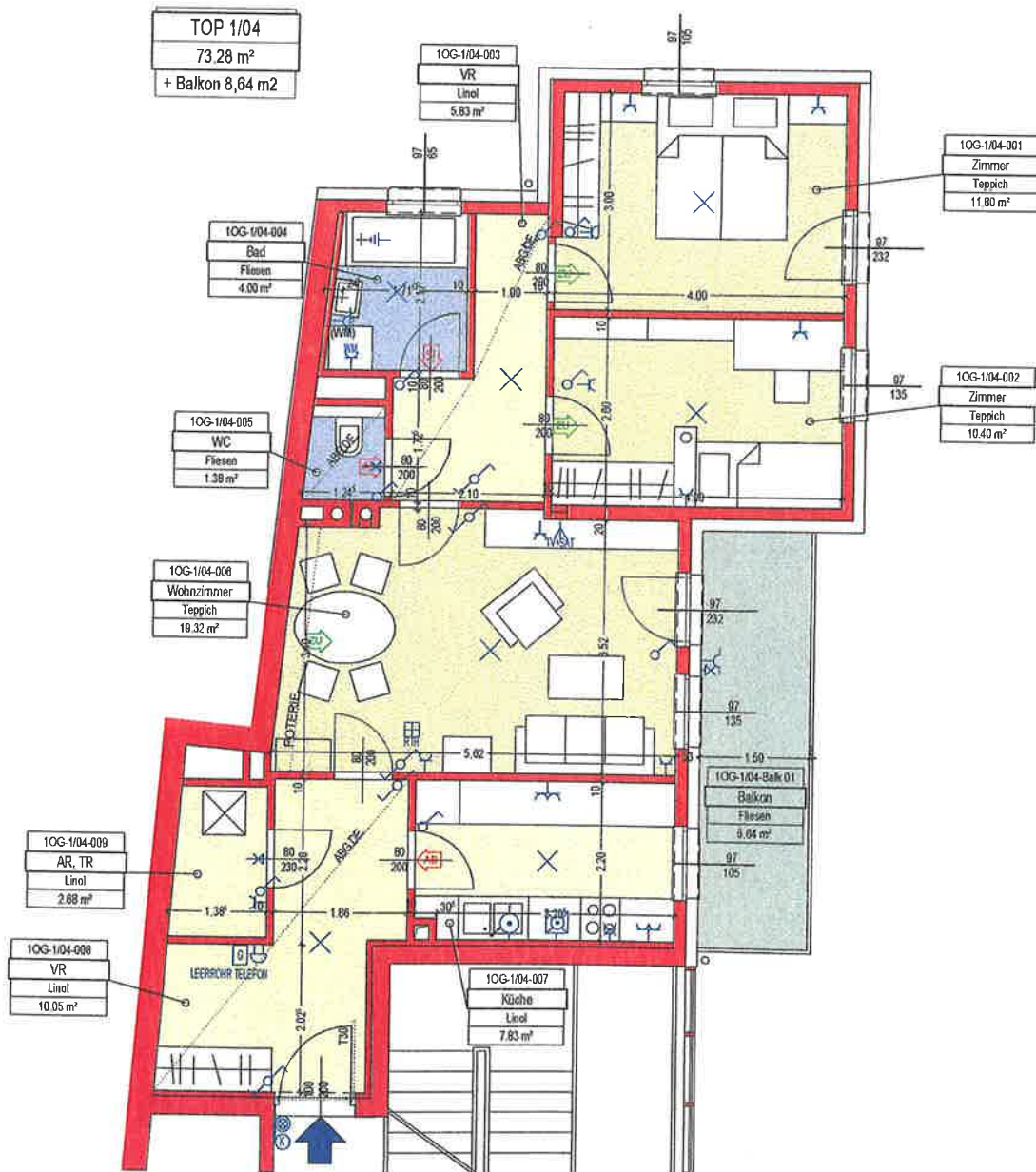
1. OBERGESCHOSS TOP 1/04

MASSTAB= 1:100

NUTZFLÄCHE	73,28 M2
BALKON	8,64 M2
EIGENGARTEN	0,00 M2



MASSTAB= 1:1000



BIHLMEIER.BIERMAYR.ARCHITEKTEN



STAATLICH BEFUGTE UND BEEIDETE ZIVILTECHNIKER
A- 1190 WIEN, RUTHGASSE 21/ TOP 26
T.: 01.3681350, F.: 01.3681354, W.: www.abb-architekten.at

KOTEN PRÜFEN ! NATURMASSE NEHMEN !
ALLE MASSE SIND ROHBAUMASSE UND NICHT ALS GRUNDLAGE FÜR EINRICHTUNGS-
PLANUNG ZU VERWENDEN !
AUSSTATTUNGSÄNDERUNGEN, KONSTRUKTIVE ÄNDERUNGEN UND
NUTZFLÄCHENÄNDERUNGEN VORBEHALTEN !

BIH