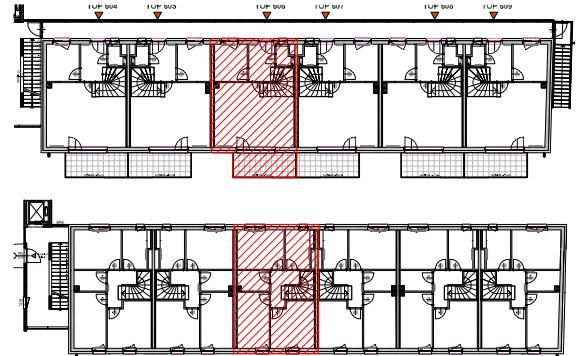


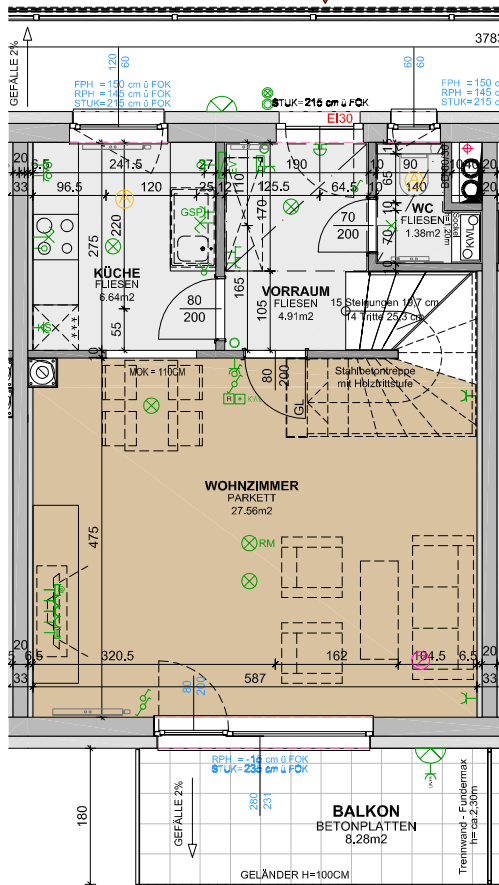
3340 Waidhofen an der Ybbs, Vorgartenstraße 10

Stiege 6 - 1. Obergeschoss und 2. Obergeschoss
Top 606

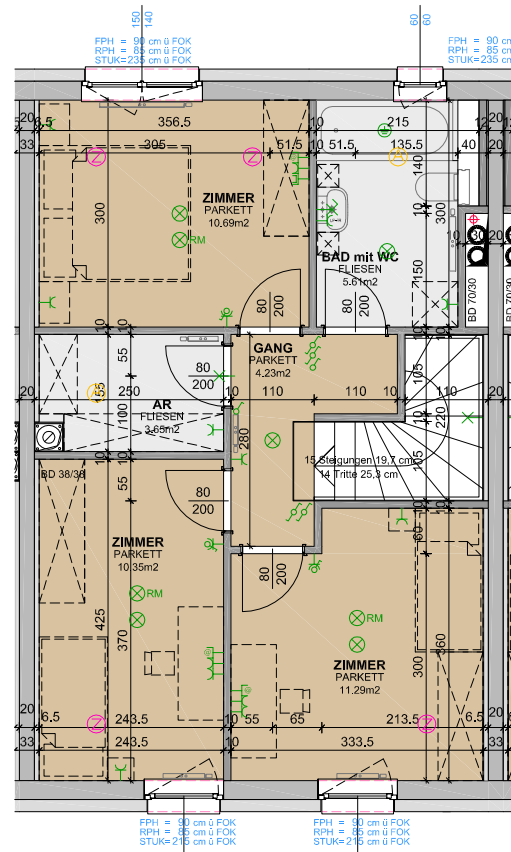
WNFL	86,31 m²
BALKON	8,28 m²



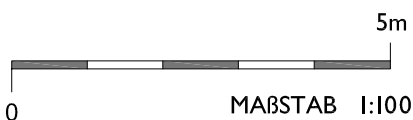
TOP 606



1. Obergeschoss



2. Obergeschoss



MASSE PRÜFEN, NATURMASSE NEHMEN! ALLE MASSE SIND ROHBAUMASSE UND NICHT ALS GRUNDLAGE FÜR DIE EINRICHTUNG ZU VERWENDEN! VORBEHALTLICH ARCHITEKTONISCH UND TECHNISCH NOTWENDIGER ÄNDERUNGEN. DIE DARGESTELLTEN EINRICHTUNGSGEGENSTÄNDE SIND LEDIGLICH EIN EINRICHTUNGSVORSCHLAG DES PLANERS!