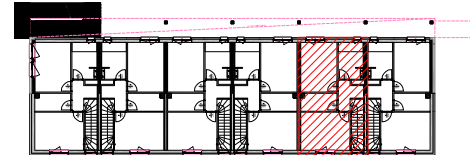
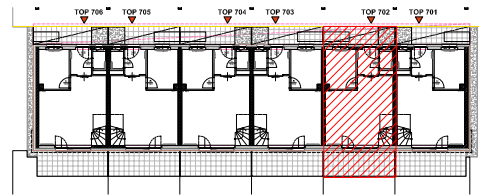


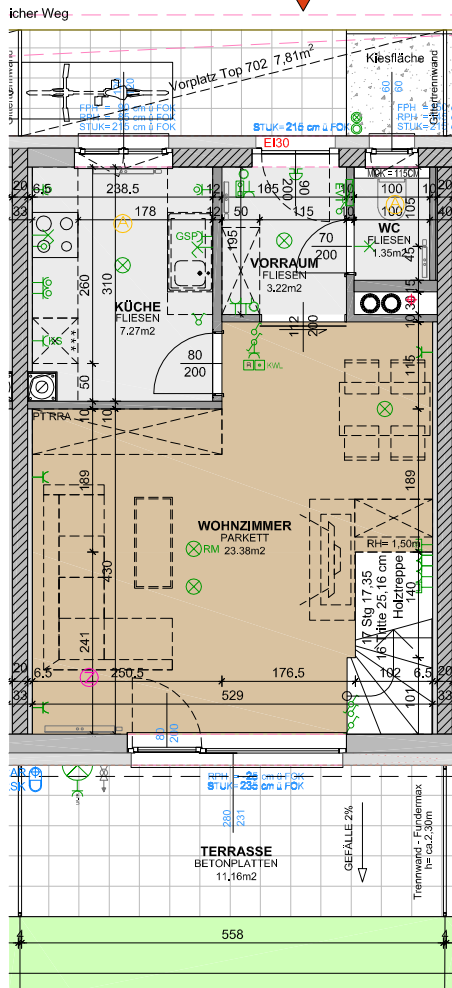
3340 Waidhofen an der Ybbs, Vorgartenstraße 6

Stiege 7 - Erdgeschoss und I. Obergeschoss Top 702

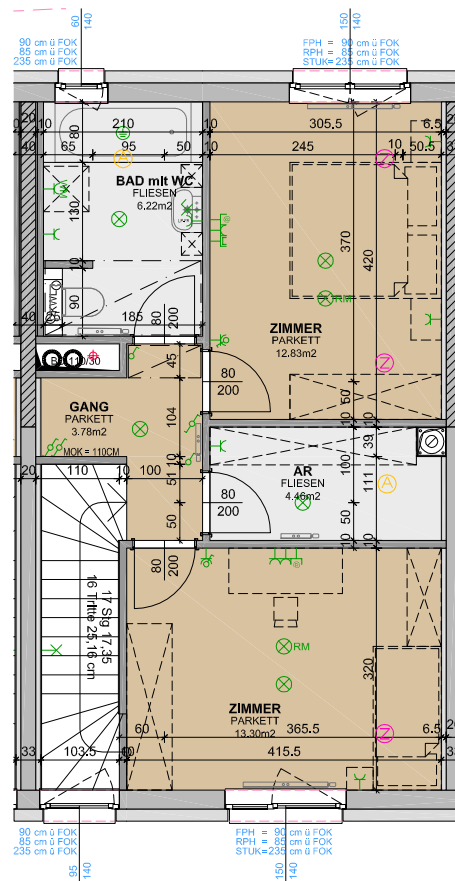
WNFL	75,81 m²
TERRASSE	11,16 m ²
EIGENGARTEN	69,34 m ²
VORPLATZ	7,81 m ²



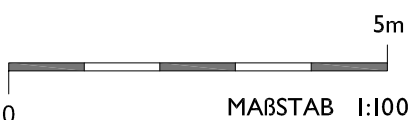
TOP 702



Erdgeschoss



1. Obergeschoss



MASSE PRÜFEN, NATURMASSE NEHMEN! ALLE MASSE SIND ROHBAUMASSE UND NICHT ALS GRUNDLAGE FÜR DIE EINRICHTUNG ZU VERWENDEN! VORBEHALTLICH ARCHITEKTONISCH UND TECHNISCH NOTWENDIGER ÄNDERUNGEN. DIE DARGESTELLTEN EINRICHTUNGSGEGENSTÄNDE SIND LEDIGLICH EIN EINRICHTUNGSVORSCHLAG DES PLANERS!