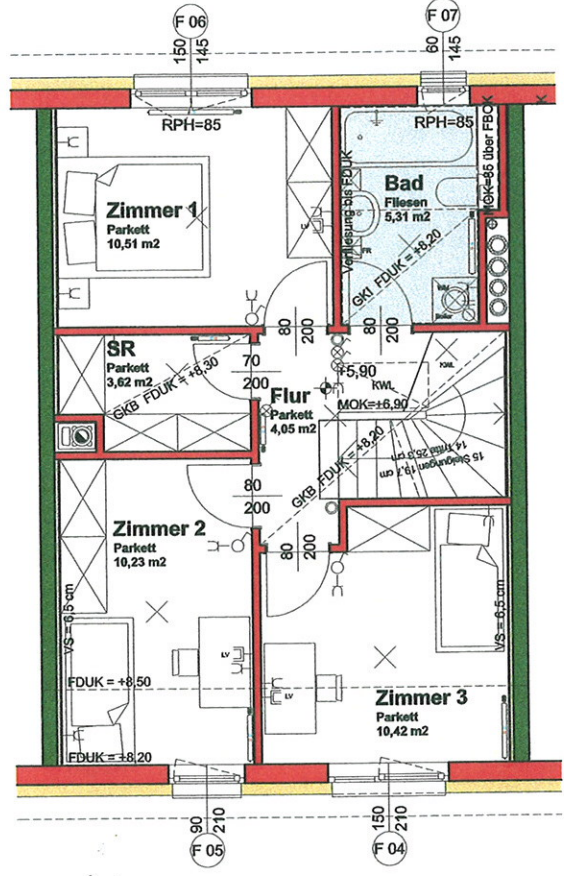
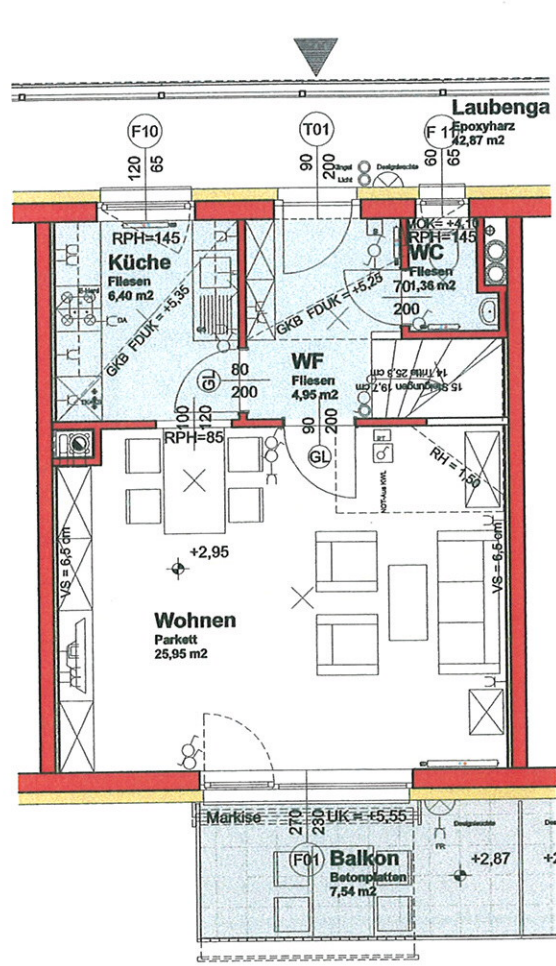
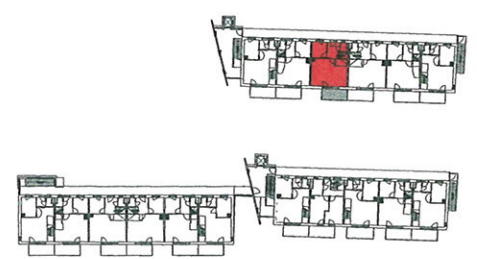


STIEGE 3	1./2.OBERGESCHOSS
TOP 306	FLÄCHE: 82,80 m <sup>2</sup>
MASSTAB 1 : 100	

**WOHNHAUSANLAGE FRIEDMANNGRÜNDE**  
**Waidhofen an der Ybbs - Zell**  
 Schmiedestraße, Stiege 3  
 9 WOHN EINHEITEN



ALLE MASSE SIND ROHBAUMASSE UND NICHT ALS GRUNDLAGE FÜR DIE EINRICHTUNG ZU VERWENDEN!  
 DIE DARGESTELLTE MÖBLIERUNG IST EIN EINRICHTUNGSVORSCHLAG!  
 DIE TATSÄCHLICHE AUSSTATTUNG IST DER BAUBESCHREIBUNG ZU ENTNEHMEN!  
 ÄNDERUNGEN VORBEHALTEN!



ÜBERSICHT:

BAUTRÄGER:



Gemeinnützige  
 Wohn- und Siedlungsgesellschaft  
 Schönere Zukunft  
 Gesellschaft m. b. H.  
 Hietzinger Hauptstraße 119  
 1130 Wien

PLANUNG:



**ARCH. A. PRESOLY + PARTNER**  
**ZIVILTECHNIKER Ges.m.b.H.**  
 2700 WIENER NEUSTADT, ENGELBRECHTGASSE 2  
 TELEFON: 02622 / 396-0, TELEFAX: 02622 / 396-9  
 e-mail: ateller@presoly.at