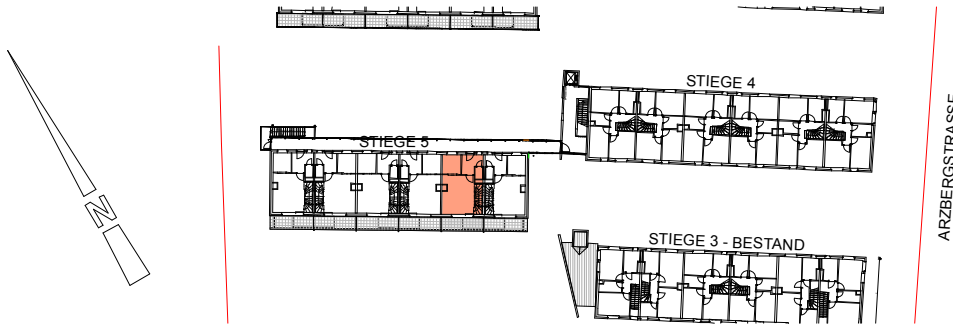


WHA Waidhofen an der Ybbs - Zell Arzbergstrasse, Stiege 4 und 5

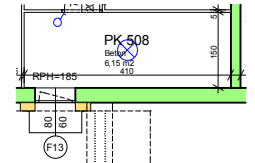
TOP 508

WOHNNUTZFLÄCHE: 78,68m²
TERRASSE: 9,93m²
BALKON: 4,06m²

M. 1:100

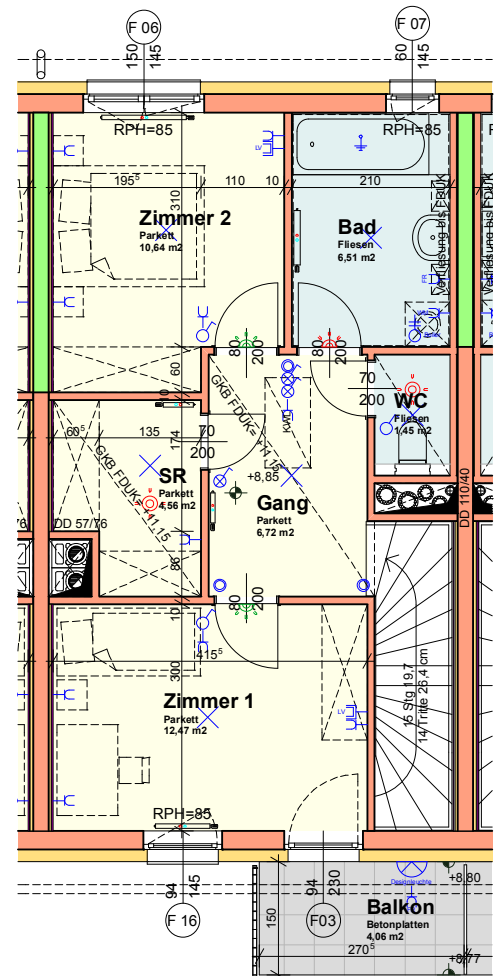
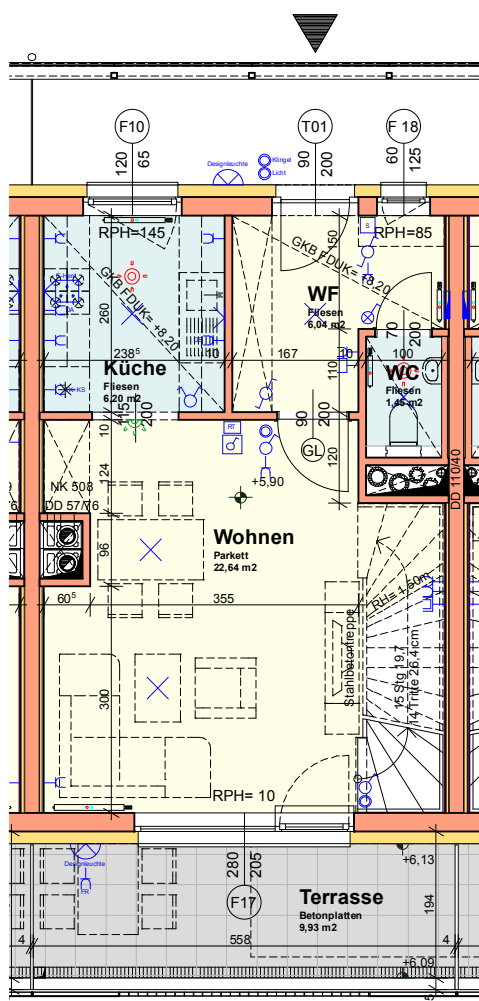


KELLER: 6,15m²



2. OBERGESCHOSS

3. OBERGESCHOSS



ALLE MASSE SIND ROHBAUMASSE UND NICHT ALS GRUNDLAGE FÜR DIE EINRICHTUNG ZU VERWENDEN ! DIE DARGESTELLTE MÖBLIERUNG IST LEDIGLICH ALS EINRICHTUNGSVORSCHLAG ZU VERSTEHEN! DIE TATSÄCHLICHE AUSSTATTUNG IST DER BAUBESCHREIBUNG ZU ENTNEHMEN! ÄNDERUNGEN VORBEHALTEN!

25.01.2010