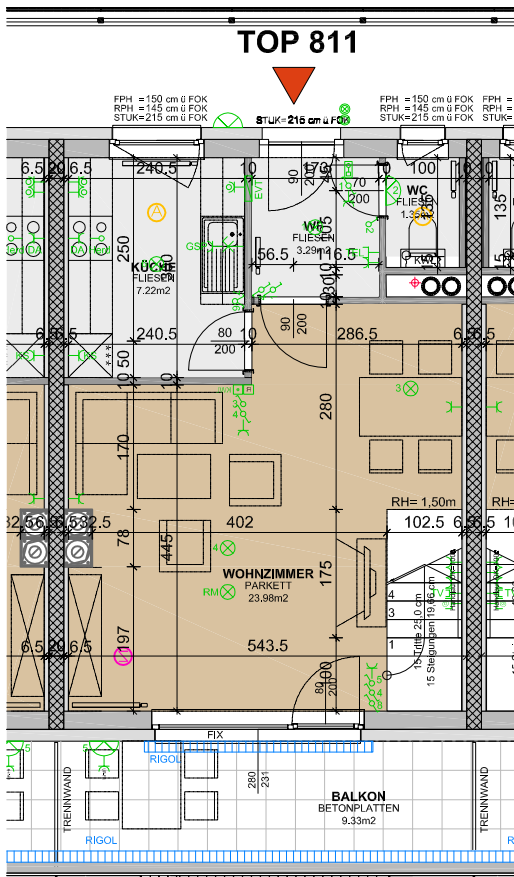
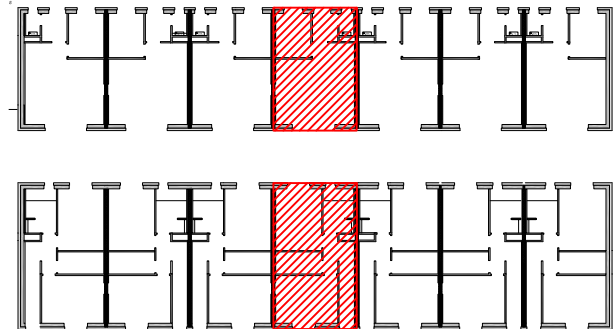


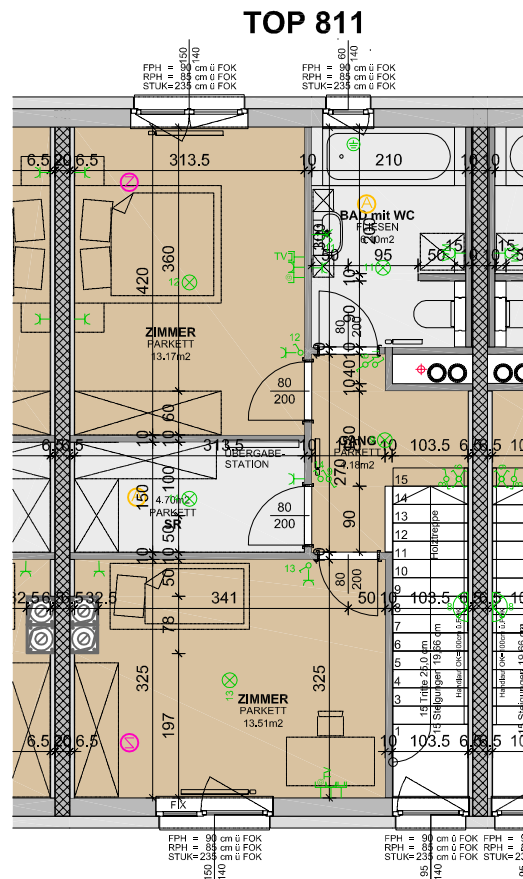
3340 Waidhofen an der Ybbs, Vorgartenstraße 6

Stiege 8 - 2. Obergeschoss und 3. Obergeschoss
Top 811

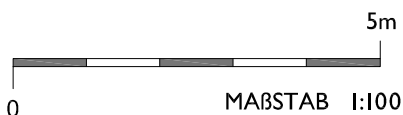
WNFL	77,49m²
BALKON	9,33 m²



2. Obergeschoss



3. Obergeschoss



MASSE PRÜFEN, NATURMASSE NEHMEN! ALLE MASSE SIND ROHBAUMASSE UND NICHT ALS GRUNDLAGE FÜR DIE EINRICHTUNG ZU VERWENDEN! VORBEHALTLICH ARCHITEKTONISCH UND TECHNISCH NOTWENDIGER ÄNDERUNGEN. DIE DARGESTELLTEN EINRICHTUNGSGEGENSTÄNDE SIND LEDIGLICH EIN EINRICHTUNGSVORSCHLAG DES PLANERS!