

**3340 Waidhofen an der Ybbs |
Schmiedestraße 19 | Top 306**

I. und 2. Obergeschoss
4 Zimmer
82,80m² Wohnnutzfläche
7,54m² Balkon

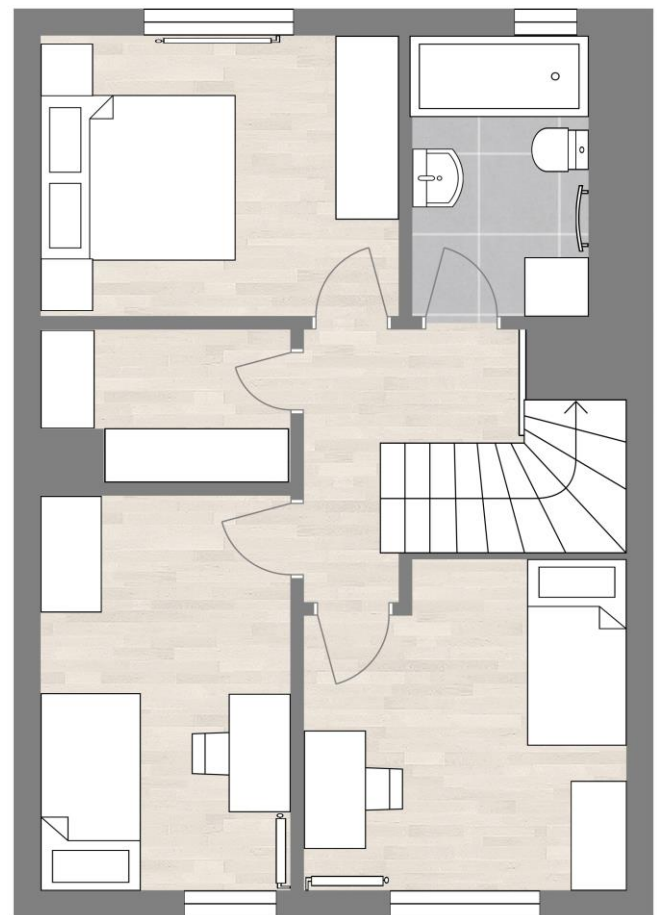
+ Kellerabteil



1. OG

Laubengang

2. OG



Gemeinnützige Wohn- & Siedlungsgesellschaft Schönerer Zukunft Ges.m.b.H.

1130 Wien, Hietzinger Hauptstraße 119, Tel: 01/505 87 75 – 0, www.schoenerezukunft.at