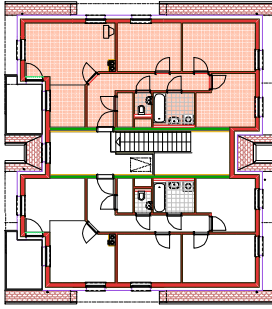


Haus3



GEMEINNÜTZIGE WOHN- UND SIEDLUNGSGESELLSCHAFT

SCHÖNERE ZUKUNFT

GESELLSCHAFT M.B.H.

1130 WIEN, HIETZINGER HAUPTSTRASSE 119
TEL. 01/505 87 75-0 FAX 505 87 75-5298
office@gws-sz.at



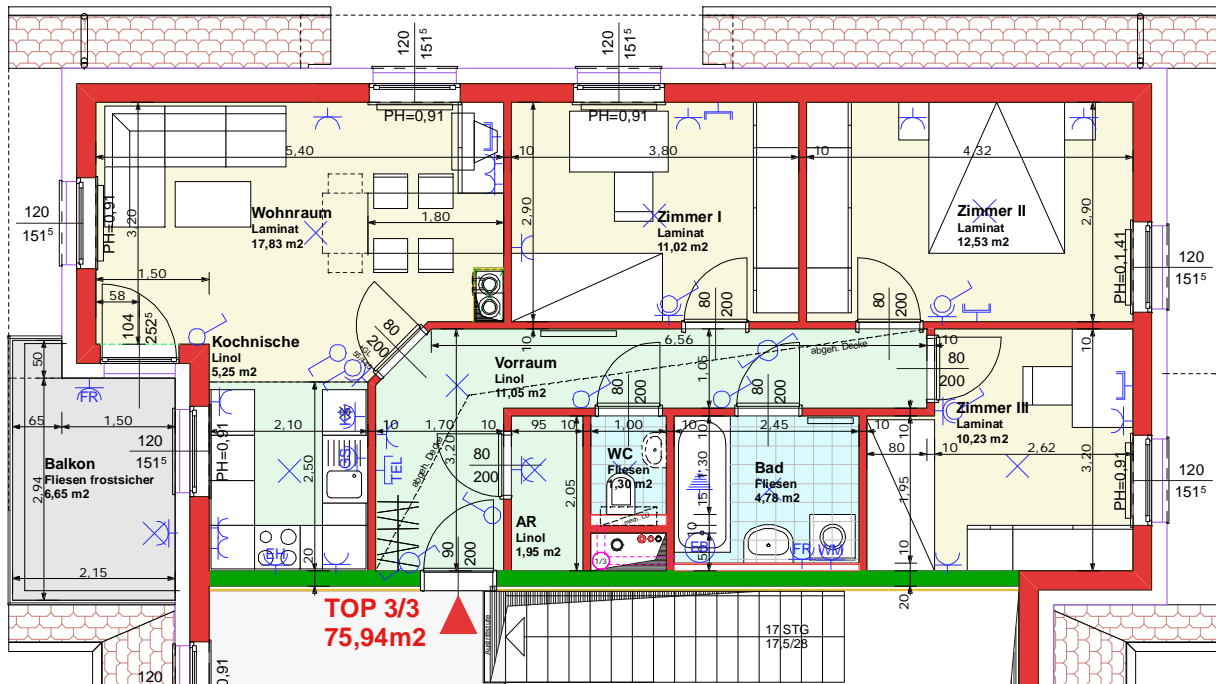
WOHNHAUSANLAGE GRESTEN

WOHNPARKSTRASSE 22+24

2. BAUABSCHNITT - HAUS 3+4 / 2 x 4 WE = 8 WE

HAUS 3 - TOP 3 - DACHGESCHOSS

KOTEN PRÜFEN, NATURMASSE NEHMEN! ALLE MASSE SIND ROHBAUMASSE UND NICHT ALS GRUNDLAGE FÜR DIE EINRICHTUNG ZU VERWENDEN! SÄMTLICHE ÄNDERUNGEN VORBEHALTEN! DIE DARGESTELLTEN EINRICHTUNGSGEGENSTÄNDE SIND LEDIGLICH EIN EINRICHTUNGSVORSCHLAG DES PLANERS!



WE-PLAN GmbH
Project development
Planning
Construction supervision



Bmst. Ing. R. Weber · Radetzkystrasse 42, 2500 Baden · Schimmergasse 33, 2500 Baden
T +43 2252 25 22 46 · F +43 2252 25 22 46 20 · office@weberplan.at · www.weberplan.at