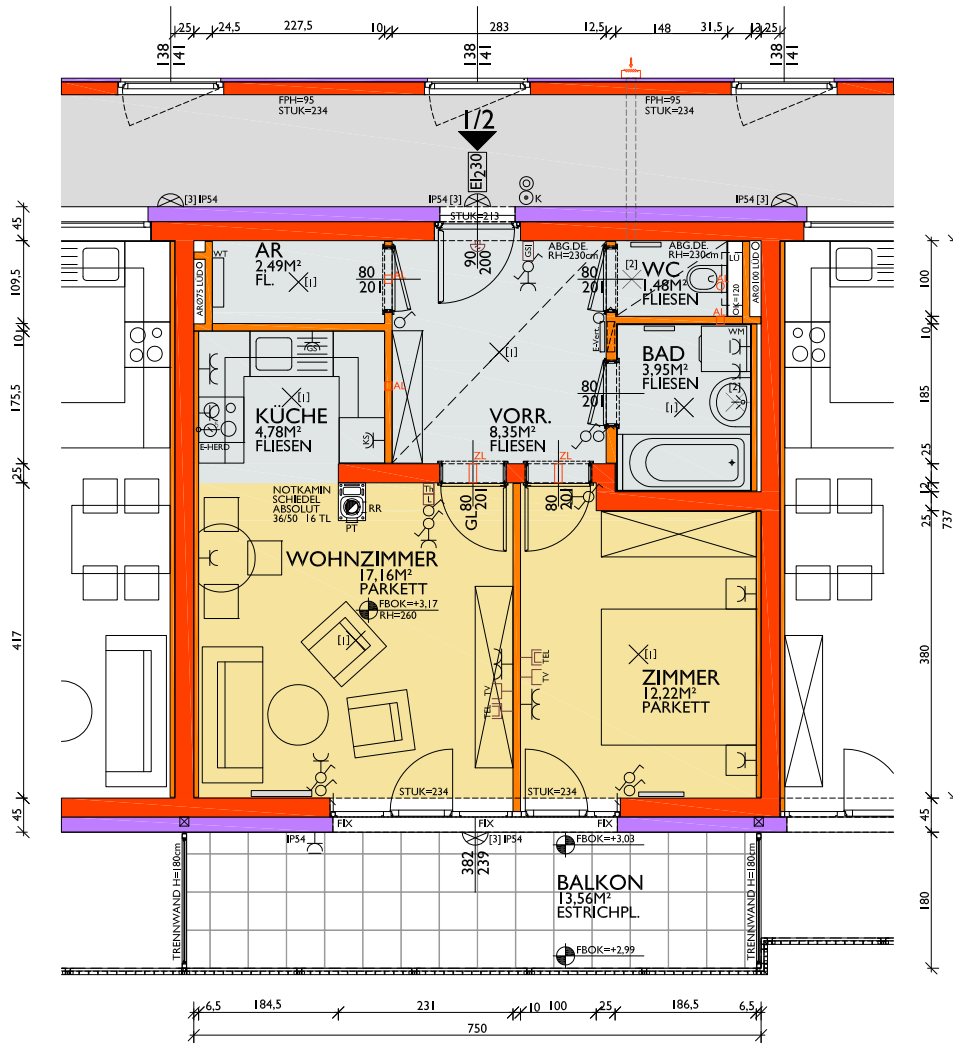
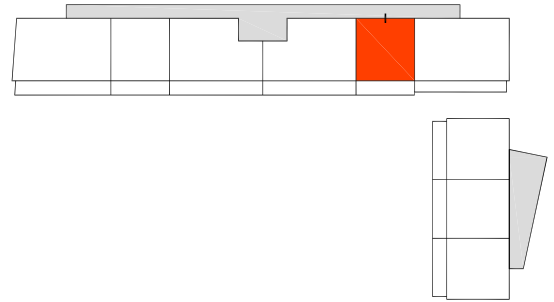


3950 Gmünd, Alois Fegerl-Gasse 2

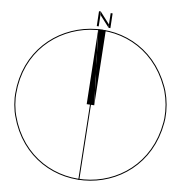
STIEGE I / TOP 2

VORRAUM	=	8,35m ²
AR	=	2,49m ²
WC	=	1,48m ²
BAD	=	3,95m ²
ZIMMER	=	12,22m ²
WOHNZIMMER	=	17,16m ²
KÜCHE	=	4,78m ²
WOHNNUTZFLÄCHE	=	50,43m²

BALKON	=	13,56m ²
KELLERABTEIL	=	3,21m ²
PKW ABSTELLPLATZ	=	2,50/5,00m



- ZIEGEL
- WÄRMEDÄMMUNG
- STAHLBETON
- GIPSKARTON
- PARKETT
- FLIESEN
- TERRAZZOPLATTEN
- BETONESTRICHPLATTEN



ALLE MASSE SIND ROHBAUMASSE UND NICHT ALS GRUNDLAGE FÜR DIE EINRICHTUNG ZU VERWENDEN. SÄMTLICHE ÄNDERUNGEN VORBEHALTEN. DIE DARGESTELLTEN EINRICHTUNGSGEGENSTÄNDE SIND LEDIGLICH EIN EINRICHTUNGSVORSCHLAG DES PLANERS.